










Tour d'exploitation du Verger sur la Côte (90)

## LES + DU GAB

En tant qu'adhérent de votre GAB, vous intégrez le réseau bio et bénéficiez de ses offres :

-  Groupes de travail et d'échanges techniques ou filières
-  Dépôt gratuit pour les Petites Annonces Bio de Bourgogne-Franche-Comté
-  Point Info Réseau de la FNAB : actualités syndicales bio nationales ou européennes (PAC, crédit d'impôt, ...)
-  Formations à tarif réduit
-  Accès aux bulletins techniques des filières (élevage, grandes cultures, ...)
-  Organisation d'évènements pour valoriser la bio auprès du grand public
-  Possibilité de s'investir au sein du Conseil d'Administration du GAB 25&90

## Vous souhaitez rejoindre Le Réseau Bio à nos côtés ?

Posez nous vos questions :  
gab2590@biobfc.org  
06 17 68 96 72

Adhérez en ligne ...



... OU REMPLISSEZ CE BULLETIN.

Découpez le et envoyez le à l'adresse du GAB :  
11 rue Météore, 25480 Miserey-Salines.  
N'oubliez pas de joindre votre chèque à l'ordre du GAB 25/90.

### BULLETIN D'ADHÉSION AU GAB 25/90

**PRÉNOM ET NOM :**  
**DATE DE NAISSANCE :**  
**RAISON SOCIALE :**  
**ADRESSE POSTALE :**  
**TÉLÉPHONE :**  
**MAIL :**

|   | NOMBRE   | €/UNITÉ   | MONTANT |
|---|--|-----------|---------|
| PART FIXE : nombre d'exploitants (associés, conjoints collaborateurs) |  | 60.00€    | €       |
| PART VARIABLE   | surfaces en herbe ou SCOP                        | 1.10€/ha  | €       |
|   | surfaces en PPAM, maraîchage, arboriculture, ... | 11.00€/ha | €       |
|   | ruches (par 25 ruches)                           | 8.00€     | €       |
| <b>TOTAL COTISATION</b>   |  |           | €       |
| <b>SI 1ÈRE ANNÉE, 50% DE RÉDUCTION</b>                                |  |           | €       |



# GAB 25 & 90

Agricultrices et agriculteurs **BIO**  
du Doubs et du Territoire de Belfort

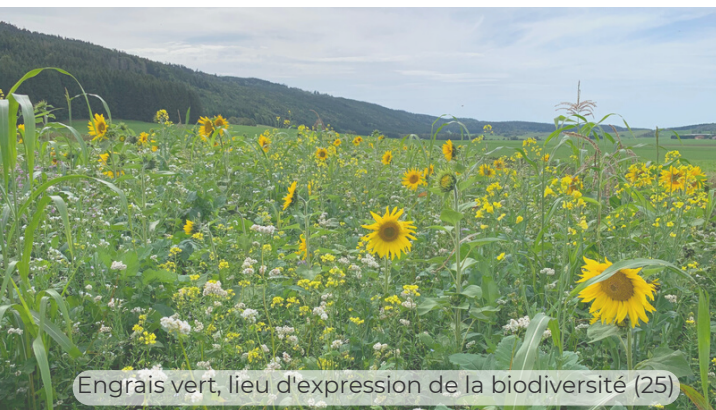


Le Groupement des  
Agricultrices et agriculteurs  
Bio du Doubs et du Territoire  
de Belfort vous accompagne  
dans votre pratique de  
l'agriculture biologique !

# LE GAB 25/90, QU'EST CE QUE C'EST ?

Le GAB 25&90 est un syndicat de producteurs 100% biologiques. C'est l'échelon le plus local du réseau FNAB, Fédération Nationale de l'Agriculture Biologique.

Notre objectif ? Fédérer les paysan.nes bio et en conversion dans le département. Le Doubs et le Territoire de Belfort comptent plus de 10% de fermes certifiées dans diverses productions : polyculture-élevage (bovins, ovins, caprins, porcins, volailles, lapins), maraîchage, céréales, plantes aromatiques et médicinales, arboriculture, apiculture, ...



Engrais vert, lieu d'expression de la biodiversité (25)

## DES ACTIONS AU PLUS PRÈS DE VOUS

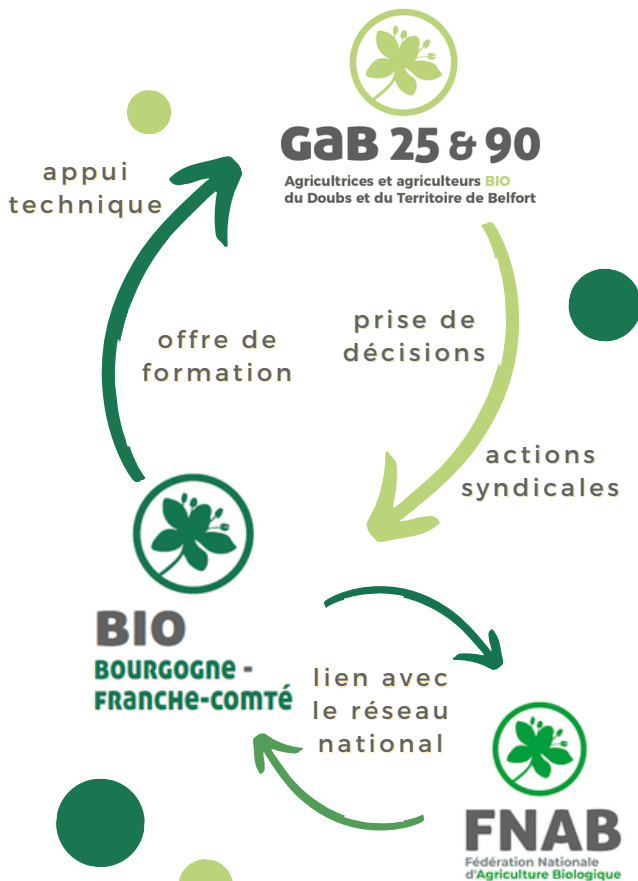
Tout au long de l'année, le GAB 25&90 se tient à la disposition des producteurs bio pour les accompagner :

- amélioration des techniques de production
- construction de formations qui répondent aux besoins des producteurs
- animation de groupes d'échanges de savoir-faire
- soutien à l'émergence des filières de proximité
- développement de l'approvisionnement en restauration collective
- diffusion d'outils de communication

## LE SAVIEZ-VOUS ?

En adhérant au GAB, vous bénéficiez de l'accompagnement de BIO Bourgogne-Franche-Comté, échelon régional du réseau bio FNAB.

Rejoignez-nous pour être représenté par un syndicat de producteurs bio qui défend vos valeurs et fait remonter vos besoins au sein du réseau !



Grandes cultures bio dans le Doubs

## LE RÉSEAU FNAB : PORTE VOIX DE LA BIO

### FNAB

Fédération Nationale de l'Agriculture Biologique.

Pour défendre et représenter les producteurs bio à l'échelle nationale et internationale.



### BIO

## BOURGOGNE-FRANCHE-COMTÉ

Depuis le 1er juillet 2023, les associations Interbio Franche-Comté et BIO BOURGOGNE ne font plus qu'une. Organisme de développement de l'agriculture biologique dont les nombreuses actions visent à promouvoir les fermes nombreuses, une économie locale et un monde agricole éthique.



### GAB

Groupement d'Agriculturices et agriculteurs Biologiques. Pour représenter et défendre les producteurs bio de chaque département.

Un conseil d'administration offre un espace de réflexion et de débat autour des enjeux de la bio sur votre territoire.

