

# Interbio Franche-Comté

Interbio est une association interprofessionnelle qui centralise les attentes et les préoccupations de l'ensemble du réseau des acteurs de l'Agriculture Biologique avec pour missions :



• **Interbio**  
FRANCHE-COMTÉ

## Accompagnement et conseil, avec et pour les producteurs

- Formations,
- Flashs techniques, commissions thématiques et diagnostics,
- Appui technico-économique, collectif et individuel,
- Groupes d'échanges et journées techniques.

## Organisation des filières bio, avec et pour les transformateurs et les distributeurs

- Appui aux projets collectifs,
- Organisation des circuits courts et longs.

## Expertise et développement, avec et pour les collectivités

- Expertise auprès de collectivités, de territoires à enjeux (zones de captage) et accompagnement
- Promotion collective des produits bio et locaux.

## Information, communication, représentation et promotion de la bio, avec et pour tous

- Publications des petites annonces et Nouvelles Bio,
- Réalisation de l'annuaire J'achète bio en Franche Comté,
- Participation aux campagnes nationales Printemps Bio et Manger bio et local, c'est l'idéal et coordination régionale.

## Des actions cadrées en commissions par thématique avec des référents professionnels

- Partenariat technique régional des expérimentations avec l'ITAB.
- Observatoire régional de l'agriculture biologique, relai régional de l'Agence Bio.

*Et pour encadrer l'équipe salariée, au sein du bureau, 3 co-présidents :*  
*Pierre Chupin, arboriculteur, GAB25*  
*Baptiste Bernard, éleveur porcin, GAB70*  
*Patrice Béguet, viticulteur, GAB39*

## Contactez-nous !

Interbio Franche-Comté

Valparc – Espace Valentin Est – Bâtiment D  
25048 BESANÇON CEDEX

03 81 66 28 28 • Accueil téléphonique de 9 h à 12 h

[interbio@agribiofranche-comte.fr](mailto:interbio@agribiofranche-comte.fr) • [www.interbio-franche-comte.com](http://www.interbio-franche-comte.com)



Le réseau bio  
en Franche-Comté



# Adhérer et m'investir dans le réseau bio

## POURQUOI ? COMMENT ?

Adhérer me permet :

- Des attributions à plusieurs niveaux : je peux donner mon point de vue aux échelons local, régional, en Assemblée Générale, groupes de travail et d'échanges...
- La possibilité de participer aux commissions d'Interbio afin de définir ensemble le programme d'actions,
- La possibilité d'être référent d'une commission thématique, d'un projet collectif...
- L'accès à des services de l'équipe d'Interbio, et à des événements collectifs : voir sur [www.interbio-franche-comte.com](http://www.interbio-franche-comte.com).

# Comprendre le réseau bio en Franche-Comté

## Les valeurs du réseau

Le réseau de la Fédération Nationale d'Agriculture Biologique des Régions de France (FNAB) est animé par le souhait de voir à terme l'ensemble des surfaces agricoles passer en bio. Il s'agit d'une transition indispensable pour faire face aux défis environnementaux, sociaux et économiques.

Alors que le développement de la production et de la consommation bio s'accélère, l'agriculture biologique doit s'inscrire dans un projet de développement durable et solidaire.

Adoptée en 2016, la Charte des valeurs du réseau FNAB explicite cette

démarche. Socle de référence pour notre réseau, notamment dans l'accompagnement des producteurs, c'est aussi un document que nous voulons fédérateur.

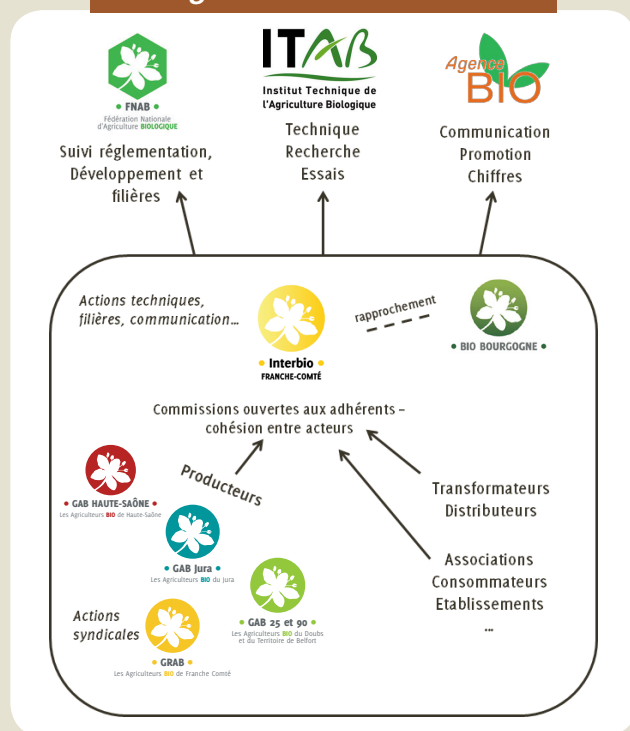
Au niveau régional, elle a été adoptée par les GAB, GRAB et Interbio en 2017.

Elle a vocation à être partagée par toutes les organisations citoyennes, économiques et sociales, qui souhaiteraient contribuer dans le cadre d'un « mouvement bio » à la nécessaire transition de notre société.

Téléchargez la charte sur : [www.fnab.org](http://www.fnab.org)



## Les organismes du réseau



# Une équipe d'agents spécialisés et dédiés à 100% sur la bio



**Alice DOUSSE**

Appui technico-économique « cultures » individuel et collectif, tours de plaine, essais, enquêtes cultures, Ingénieure DEPHY.

☎ 06 78 89 55 47  
✉ [alice.dousse@agribiofranche.comte.fr](mailto:alice.dousse@agribiofranche.comte.fr)



**Noémie CHOFFEL**

Appui technico-économique « cultures », remplaçante Ingénieure DEPHY.

☎ 03 81 66 28 31  
✉ [noemie.choffel@interbio@outlook.fr](mailto:noemie.choffel@interbio@outlook.fr)



**Lise DUCRET**

Appui technico-économique « Polyculture-élevage diversification » individuel et collectif.

☎ 07 78 12 22 41  
✉ [lise.ducret@agribiofranche.comte.fr](mailto:lise.ducret@agribiofranche.comte.fr)



**Alban MONDIÈRE**

Appui technico-économique « Polyculture-élevage bovin lait », appui individuel et collectif, conversion. Zone 70,90 et Nord 25

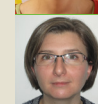
☎ 03 81 66 28 32  
06 88 91 02 05  
✉ [alban.mondiere@agribiofranche.comte.fr](mailto:alban.mondiere@agribiofranche.comte.fr)



**Floriane MARSAL**

Appui technico-économique « Polyculture-élevage bovin lait », appui individuel et collectif, conversion. Zone 39 et Sud 25

☎ 06 46 38 22 63  
✉ [floriane.marsal@agribiofranche.comte.fr](mailto:floriane.marsal@agribiofranche.comte.fr)



**Bérengère THILL**

Appui technico-économique « Viticulture et arboriculture » individuel et collectif. Ingénieur DEPHY.

☎ 06 18 85 68 18  
✉ [berengere.thill@agribiofranche.comte.fr](mailto:berengere.thill@agribiofranche.comte.fr)



**Samuel HOHWALD**

Animation technique « Maraîchage, petits fruits » individuel et collectif, visites techniques, formations.

☎ 06 28 46 23 11  
✉ [samuel.hohwald@agribiofranche.comte.fr](mailto:samuel.hohwald@agribiofranche.comte.fr)



**Sarah FERRIER, remplaçante de Christelle TRIBOULOT**

Développement de projets collectifs en filières longues. Suivi de l'observatoire régional de l'agriculture biologique.

☎ 03 81 66 28 32  
06 18 85 67 84  
✉ [sarah.ferrier@agribiofranche.comte.fr](mailto:sarah.ferrier@agribiofranche.comte.fr)



**Christelle BOBILLIER**

Communication, restauration collective et partenariats, organisation et promotion d'événements

☎ 03 81 66 28 30  
06 47 22 89 26  
✉ [christelle.bobillier@agribiofranche.comte.fr](mailto:christelle.bobillier@agribiofranche.comte.fr)



**Julie PARROT**

Circuits courts et logistique en Franche-Comté, projets collectifs et animation locale dans le Jura

☎ 03 84 86 09 86  
✉ [gabdujura@orange.fr](mailto:gabdujura@orange.fr)



**Estelle FÉLICULIS**

Directrice en charge de la coordination de programmes d'actions, de la coordination de l'équipe et de la structure

☎ 03 81 66 28 28  
✉ [estelle.feliculis@agribiofranche.comte.fr](mailto:estelle.feliculis@agribiofranche.comte.fr)



**Juline MACOR**

Secrétaire administrative, assistante polyvalente, gestion des petites annonces.

☎ 03 81 66 28 28  
✉ [secretariat@agribiofranche.comte.fr](mailto:secretariat@agribiofranche.comte.fr)