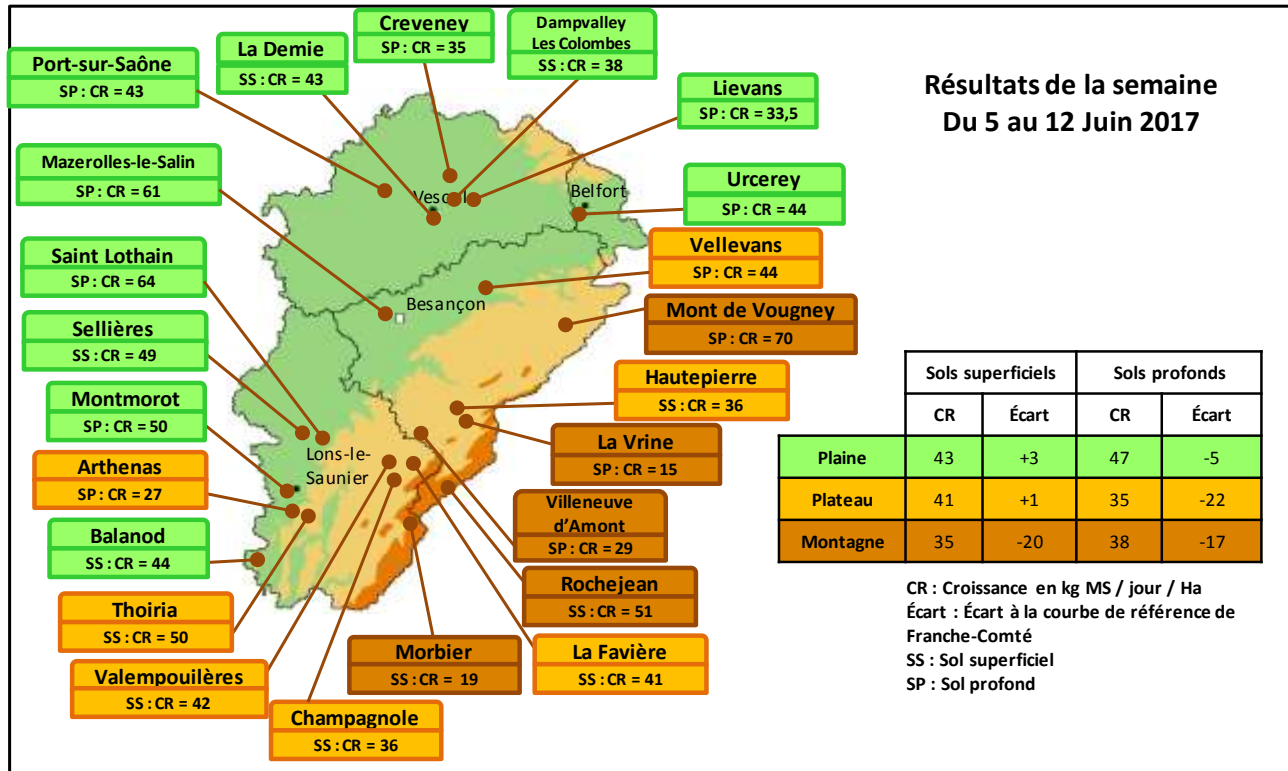


## Météo de l'herbe du 13 Juin 2017

Conditions de pâturage favorables

Après de fortes croissances qu'il a fallu maîtriser, les conditions climatiques permettent une bonne valorisation de la ration de base à l'herbe.

Avec le dégagement des excédents en fauche, le nettoyage des refus et l'arrivée des repousses, des économies de concentrés restent possibles grâce à un pâturage de qualité au stade feuillu.



### Repères conduite du troupeau : du 5 au 12 Juin 2017

	39 Foin	39 Ensilage	25-90 Foin	25-90 Ensilage	70 Foin / Enrubannage	70 Ensilage
Lait moyen / vache traite (kg)	22,7	23,0	23,6	24,6	22,3	23,5
TB Moyen (g/kg)	36,2	37,4	36,4	38,0	36,6	37,7
TP Moyen (g/kg)	32,6	32,9	32,8	32,7	32,9	33,1
Valorisation ration de base (kg)	14,1	14,2	15,9	15,0	14,3	12,9
Coût HFPE (€ / 1000 kg lait)	47,5	43,4	41,3	48,4	36,8	58,8
g de concentrés / kg de lait	170	165	144	162	159	190

### Point de vue de l'éleveur : Gaec des Clochettes à la Demie

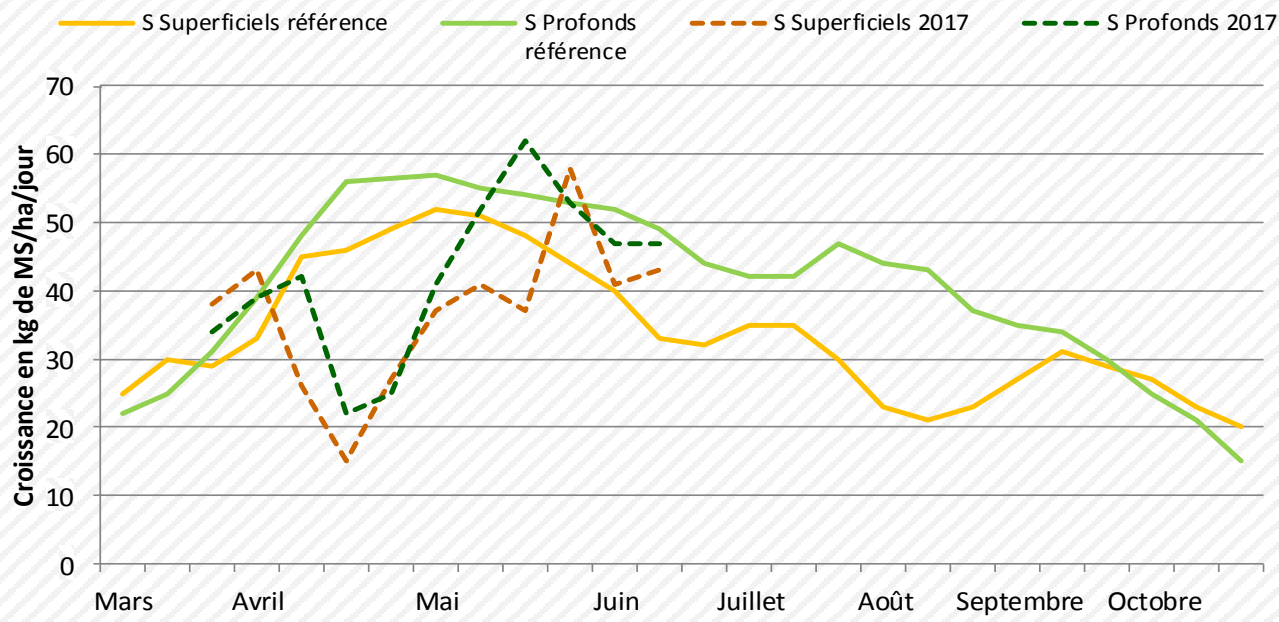
Nous avons débuté le pâturage tournant l'année passée. Nous tournons sur 5 parcelles tout le printemps. Même si nous n'avons pas manqué d'herbe sur toute la période printanière de pâturage, nous conservons encore aujourd'hui une complémentation à l'auge. Je pense que nous revenons trop vite sur les parcelles et l'herbe n'a pas le temps de repousser suffisamment. La pousse de l'herbe de ce printemps ne permet au troupeau que de rester trois jours sur chaque parcelle, le tour de toute la surface est donc réalisé en 15 jours : c'est trop court !! L'objectif pour l'année prochaine est donc d'améliorer encore notre système en augmentant la surface de pâturage et en passant en pâturage tournant dynamique. Pour cela, nos 50 VL tourneront chaque jour sur 22 paddocks d'un ha.

Groupe Herbe Franche-Comté

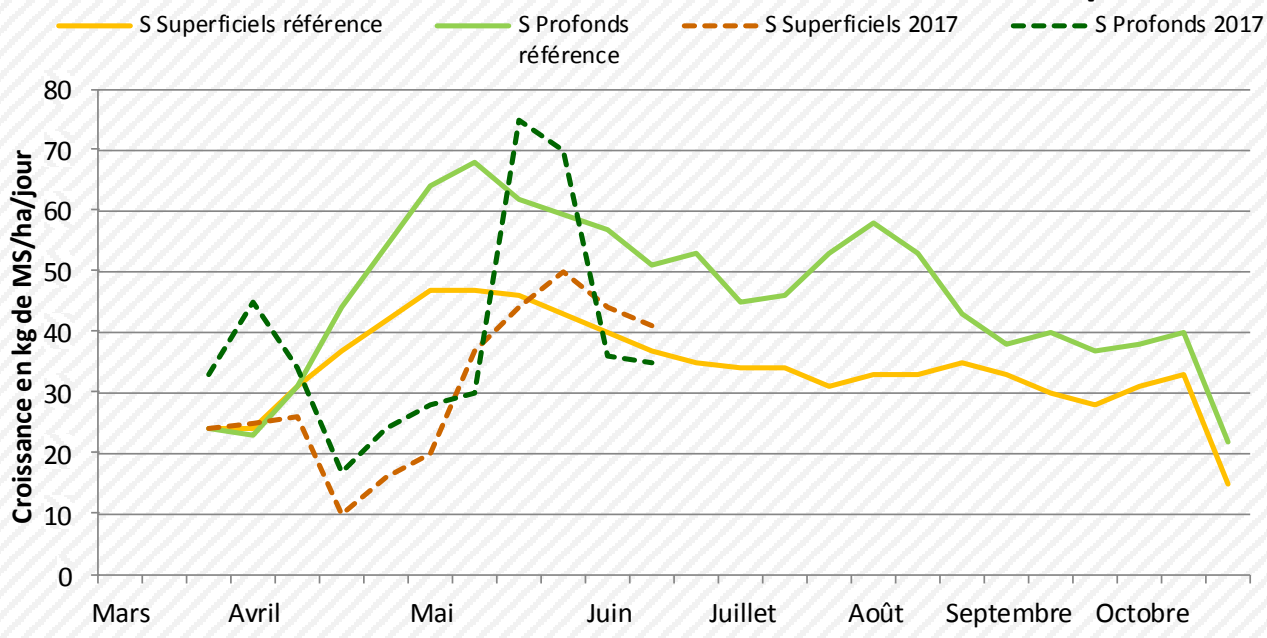
Réalisé avec le soutien financier de :



## Courbe de croissance de l'herbe en plaine



## Courbe de croissance de l'herbe sur les plateaux



## Courbe de croissance de l'herbe en montagne

