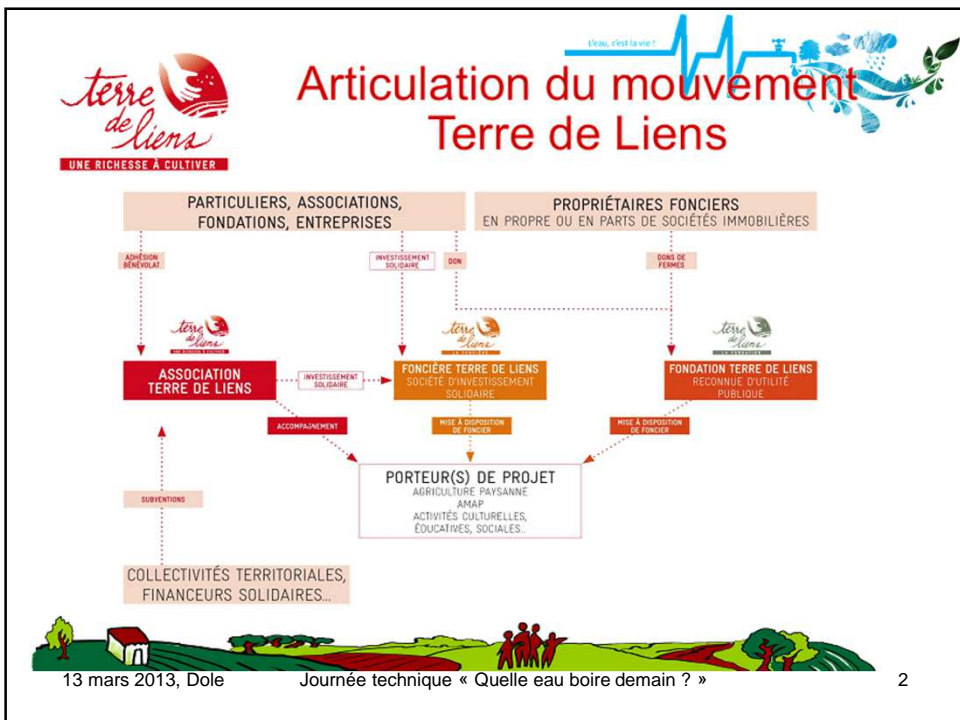




**terre de liens**  
UNE RICHESSE À CULTIVER

## L'accès collectif et solidaire au foncier

13 mars 2013, Dole      Journée technique « Quelle eau boire demain ? »      1



**Les fermes Terre de Liens**  
Eau, c'est la vie !

13 mars 2013, Dole      Journée technique « Quelle eau boire demain ? »      3

**terre de liens**  
UNE RICHESSE À CULTIVER

**Soutien à Terre de Liens**  
Eau, c'est la vie !

Avec le soutien de :

13 mars 2013, Dole      Journée technique « Quelle eau boire demain ? »      4



[www.terredeliens.org](http://www.terredeliens.org)

**Terre de liens**

10 rue Archinard, 26400 CREST

Tél: 09 70 20 31 00 ; [association@terredeliens.org](mailto:association@terredeliens.org)

**Terre de liens Bourgogne Franche-Comté**

09 70 20 31 12 ; Magali Salières [m.salieres@terredeliens.org](mailto:m.salieres@terredeliens.org)

09 54 50 41 45 ; Jude Spaety [j.spauty@terredeliens.org](mailto:j.spauty@terredeliens.org)



13 mars 2013, Dole

Journée technique « Quelle eau boire demain ? »

5