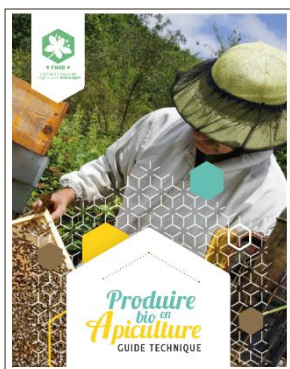




## Edito

Interbio Franche-Comté a participé avec le réseau FNAB à la réalisation de 2 nouvelles publications techniques :



### Produire bio en apiculture

Envisager une conversion ou une installation en apiculture biologique nécessite de s'y préparer sur le plan technique, mais aussi d'identifier les fournisseurs d'intrants adaptés ainsi que les circuits de commercialisation appropriés, de questionner l'adéquation entre le projet et les valeurs et principes

portés par les producteurs biologiques, de prendre connaissance de la réglementation de l'apiculture biologique. Ce guide collaboratif a pour objectif de donner des éléments pour nourrir toutes ces réflexions.

Ce guide de 100 pages est disponible en version papier sur commande auprès d'INTERBIO FC (10€ TTC + frais d'envoi) ou gratuitement en téléchargement au lien suivant (découpé en 10 fiches) : [cliquez](#)

### Élever des porcs en bio – un guide pour construire son projet

La FNAB publie une brochure destinée aux porteurs de projet, producteurs et productrices intéressés par l'élevage de porcs bio. État des lieux de la filière et de ses dynamiques, débouchés, cahier des charges, repères techniques et financiers, témoignages d'éleveurs et d'éleveuses dans différents systèmes. Vous y trouverez de nombreux éléments pour réfléchir et construire votre projet.

Une version imprimable sera disponible courant octobre mais d'ores et déjà consultable en ligne au lien suivant : [cliquez](#)



## Au sommaire de ce numéro :

*L'Actu en page 2*

*Réglementation / Aides en page 3*

*Dossier techniques et filières en page 4*

*Dossier Promotion/Communication en page 6*

*Infos Réseau / Partenaires en page 7*

*A vos agendas en page 9*



## Manger bio et local, c'est l'idéal : la campagne est lancée !



Une campagne du réseau FNAB élargie en Franche-Comté du 1<sup>er</sup> septembre au 14 octobre. Cette année : 20 événements programmés, soit le double de l'année passée, et des partenaires variés.

Festival, marché de producteurs, animations en magasins bio, ferme théâtralisée... la diversité fait sa richesse !

*Plus d'infos en page 6.*

## Communiqués de presse FNAB

### Inscrivons l'agriculture biologique au cœur de la politique de l'eau



Paris, 16/07/2018. Les Agences de l'Eau rédigent actuellement leurs XIe Programmes d'intervention. Malgré le contexte de forte pression budgétaire, l'enjeu est de taille, car la reconquête de la qualité de la ressource en eau est un défi d'ampleur auquel l'action publique n'a pas permis de répondre à ce jour. **La FNAB publie 3 recommandations pour inscrire l'AB au cœur de la politique de l'eau.**

[Lire le communiqué de presse en entier : cliquez](#)

[Voir les recommandations pour inscrire l'AB au cœur de la politique de l'eau : cliquez](#)

### PAC post 2020

Paris – Berlin, 13/07/18. Les plateformes d'organisations françaises et allemandes demandent à leurs ministres de l'agriculture **d'éviter la course au moins-disant**. Ou comment passer d'un système d'aides à un système de rémunération de services sociaux ou environnementaux.

[Lire le communiqué de presse en entier : cliquez](#)

### Égalité femmes-hommes : un sujet aussi pour le monde agricole



Paris, le 31/08/18 - Jeunes, diplômées, souvent seules cheffes d'exploitation et majoritairement non issues du monde agricole, c'est le profil type des paysannes bio qui ressort de l'enquête menée début 2018 par la FNAB auprès de 2 500 agricultrices installées en bio. Ce travail sociologique a aussi fait ressortir une autre réalité pour les femmes travaillant à la ferme avec leur conjoint-e, celle d'un cantonnement à certaines tâches et d'un manque de temps pour l'engagement syndical agricole.

[Lire le communiqué de presse en entier / consulter les résultats de l'enquête : cliquez](#)

**Et un grand merci aux Franc-Comtoises ayant participé !**

**Une campagne de sensibilisation sur les réseaux sociaux va être lancée, avec au programme, un cliché « contre-cliché » et un slogan du type « et chez vous/dans votre ferme, qui conduit le tracteur ? »...**

**Productrice, producteur, si vous souhaitez jouer le jeu, contactez [christelle.bobillier@agribiofranche.comte.fr](mailto:christelle.bobillier@agribiofranche.comte.fr), envoyez-lui vos clichés !**

## Etude « Impacts de la transition agricole et alimentaire sur l'emploi »



La FNAB souhaite participer à l'étude « Impacts de la transition agricole et alimentaire sur l'emploi ». Cette étude a été confiée à l'association RESOLIS par la Caisse des Dépôts et Consignations, le Ministère de la Transition Écologique et Solidaire et la Fondation Daniel et Nina Carasso. Pour cela, nous avons besoin de **mesurer l'effet sur l'emploi direct et induit d'une conversion à la bio** afin de consolider cette étude qui nous permettra d'avoir plus de données chiffrées sur le sujet.

**L'enquête s'adresse aux productrices et producteurs bio ayant converti leur ferme et comporte une vingtaine de questions courtes sur l'emploi dans la ferme avant et après la conversion**

**Vous êtes producteurs ou productrices convertis à la bio ? Merci de le remplir directement en ligne [ICI](#).**

Plus la FNAB aura de réponses, plus l'enquête sera solide, et c'est important pour nous permettre de muscler nos argumentaires sur les performances sociales et économiques de la bio ! Merci d'avance.

## Un levier des collectivités en faveur de l'agriculture biologique : la taxe foncière sur le non-bâti



La FNAB a obtenu auprès du Ministère des Finances la liste des communes et EPCI qui ont délibéré en faveur d'une exonération de la taxe foncière sur le non-bâti (TFNB) pour les parcelles menées en agriculture biologique depuis 2009 : à en croire ce document, près de 700 communes et 34 EPCI ont déjà délibéré en ce sens, mais une seule en Franche-Comté...

**Pour un signe manifeste d'un intérêt pour l'AB, et potentiellement d'une volonté de s'inscrire dans un processus de transition agricole, incitez vos communes et EPCI à prendre une telle délibération !**

## Crédit d'impôts et prélèvement « à la source »

Le crédit d'impôt a été reconduit jusqu'à 2020 et réévalué de **2 500€ à 3 500€**.

Ces conditions nouvelles, prévues pour 2018 - 2020 s'appliqueront pour 2019 à 2021.

Cette action du réseau bio est le fruit d'un RDV entre le GRAB de Franche-Comté et le député Eric Alauzet, à son travail et au portage politique au niveau national avec les éléments fournis par Interbio. *Merci encore à Eric Alauzet pour cette action.*

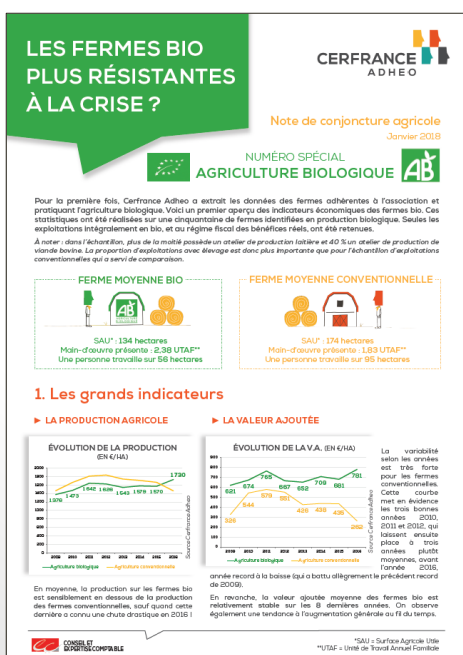
Comme confirmé récemment par le Gouvernement, l'impôt sur le revenu sera bien prélevé à la source à partir du 1<sup>er</sup> janvier 2019.

Le gouvernement a décidé de verser le 15 janvier 2018 un acompte de 60% du montant de ces crédits d'impôt aux bénéficiaires. Problème : **le crédit d'impôt bio ne semble pas concerné par cet acompte.**

Concrètement, certains producteurs bio risquent donc de payer un impôt à la source pendant les premiers mois de l'année, alors que l'administration fiscale leur "rendra" de l'argent via le CI Bio.

*A suivre donc...*

## Etude du CERFRANCE (Meurthe et Moselle et Meuse) qui compare les performances économiques du bio et du conventionnel



*"Malgré des rendements en lait et céréales nettement plus faibles, des besoins en main d'œuvre plus élevés, des charges de structure plus fortes, un endettement soutenu et des aides PAC, par actif équivalentes, l'agriculture biologique se porte économiquement bien. Grâce à ses trois points forts (charges opérationnelles réduites, meilleure valorisation des produits et stabilité des prix de vente), l'agriculture biologique relève le défi de la résistance aux crises agricoles, de la juste rémunération de sa main-d'œuvre et assure donc la pérennité des entreprises qui s'y sont engagées. "*

**→ pour un soutien spécifique à l'AB dans la prochaine PAC à défendre !**

**Lire le document entier : [cliquez](#)**

**Sur les aides la précision suivante est intéressante :**

*"En valeur absolue, les primes PAC sont sensiblement supérieures sur les fermes bio que sur les fermes conventionnelles, et ce depuis 2010, année de la création de l'aide au maintien de l'agriculture*

biologique. **Rapportées à l'unité de main-d'œuvre présente sur l'entreprise, les aides totales sont quasi-identiques entre les deux systèmes.** Les aides spécifiques à l'agriculture biologique ne serviraient donc pas à « enrichir » le producteur, mais à rémunérer la main-d'œuvre supplémentaire nécessaire en système biologique. La baisse, voire la disparition, des subventions spécifiques à l'agriculture biologique reviendrait à moins subventionner un « actif bio » qu'un « actif conventionnel »."

→ pour un soutien spécifique à l'AB dans la prochaine PAC à défendre !

[Lire le document entier : cliquez](#)

## ★ Techniques et filières

### Projet de semences maraîchères pour les particuliers

Lors de la fête Bio, Regain(s), organisée par le GAB du Jura, Interbio a participé à la tenue d'un **stand de promotion et de sensibilisation des semences libres et reproductibles.**

L'objectif a été double :

- récupérer quelques fonds pour participer à l'autoconstruction d'un trieur à semences maraîchères (formation en lien avec l'atelier paysan prévue cet automne).



- communiquer sur un projet de production de semences potagères pour les particuliers, adaptées aux spécificités de la production biologique, de qualité professionnelle, et adaptées aux conditions pédoclimatiques locales.

#### QUESTIONNAIRE : COMMERCIALISATION DE SEMENCES POTAGERES BIO LOCALES POUR LES PARTICULIERS



Ce sondage de 2 minutes s'adresse aux jardiniers de Franche-Comté et régions limitrophes.

Evaluation de la pertinence et de la mise en oeuvre d'un projet de commercialisation de semences potagères aux particuliers.

Semences produites sur des fermes à taille humaine, par des maraîchers et maraîchères bio de Bourgogne Franche-Comté **engagé-e-s dans la production de semences libres et reproductibles.**

Semences **bio et équitables, adaptées aux conditions pédoclimatiques régionales et de qualité professionnelle.**

Bonjour      Sondage      Remerciements      Terminé

1. Seriez-vous intéressé-e par l'arrivée sur le marché de semences biologiques locales produites par des maraîchers bio professionnels de Bourgogne-Franche-Comté ? \*

- oui  
 non

[Page suivante >](#)

Ne transmettez aucun mot de passe via Framiforms.

Dans ce cadre, nous diffusons un très court **questionnaire pour sonder les besoins et attentes des jardiniers de Franche-Comté et régions limitrophes** en termes de semences potagères bio locales et équitables.

Nous vous invitons par ailleurs à **y participer largement via ce lien :**

<https://framaforms.org/questionnaire-commercialisation-de-semences-potageres-bio-locales-pour-les-particuliers-1537864797>

**Cliquez, partagez !**

Merci d'avance pour votre participation !

Plus d'infos auprès de Samuel Hohwald  
[samuel.hohwald@agribiofranche.comte.fr](mailto:samuel.hohwald@agribiofranche.comte.fr)

## Tour de prairie du groupe technique de Chevigny



Le groupe lait bio du secteur de Chevigny s'est retrouvé mardi 11 septembre pour **échanger sur les pratiques de pâturage**.

Les hôtes de cette rencontre, **Hugues et Laurence Rouget en conversion bio** depuis mai dernier, ont présenté leur système et ont soumis au groupe leurs questions techniques. Après 30 minutes en salle, le groupe s'est rendu sur plusieurs parcelles afin de discuter de l'abreuvement, des accès et du renouvellement des prairies. Le partage des expériences et des points de vues a permis à chacun d'obtenir des réponses à ses questions (type de mélange utilisé, dose des semis, techniques d'implantation d'une prairie, complémentation à l'auge durant cet été... ). **Ce moment entre collègues, soumis au même contexte pédoclimatique, a donc allié l'utile à l'agréable !**

Plus d'infos auprès de Floriane Marsal  
[floriane.marsal@agribiofranchecomte.fr](mailto:floriane.marsal@agribiofranchecomte.fr)

## Viticulture : DEPHY Tour d'Orbagna (Domaine des Ronces dans le Jura)

A l'occasion du DEPHY TOUR 2018, les **vignerons du groupe DEPHY Viticulture Jura ont accueilli leurs collègues lors de Portes Ouvertes** organisées au **Domaine des Ronces à Orbagna** le 19 Juillet dernier. Le thème abordé était « **désherbage : zéro chimie** ».

Au total, **35 professionnels du Grand-Est et de Bourgogne Franche-Comté ont fait le déplacement pour découvrir les 3 ateliers animés par les vignerons et les techniciens présents : engrais verts et semoirs auto-construits, le sol et la préservation de sa structure, les outils de travail du sol utilisés au quotidien par les vignerons jurassiens.**

Cette matinée fut riche en échanges et en transmission. Les vignerons BIO du groupe ont ainsi présenté à leurs collègues BIO et conventionnels les différents travaux et essais menés depuis 2016.

Les vignerons du groupe ont donc relevé le « défi » en diffusant des méthodes, testées et approuvées, de production économes en produits phytosanitaires et en encourageant l'impasse sur le désherbage chimique.



Présentation du groupe 30000 de la SVJ



Découverte des vignes et du matériel

Plus d'infos auprès de Bérengère Thill [berengere.thill@agribiofranchecomte.fr](mailto:berengere.thill@agribiofranchecomte.fr)

## Campagne « Manger Bio et Local, c'est l'idéal® »



Vous avez manqué les premières dates ? Il vous reste quelques programmations pour vous rattraper !

**30 sept.**

### L'automne sera bio, ça se fête ! 3<sup>ème</sup> édition

Les Halles, place Pierre Renet à Vesoul (70)  
Contact : GAB de Haute-Saône  
Tél. 06 44 09 09 85 / Mail. mickael.grevillot@haute-saone.chambagri.fr  
**8h-18h : marché de producteurs, animations, restauration.**  
Plus d'infos : [www.interbio-franche-comte.com/GABdeHaute-Saone](http://www.interbio-franche-comte.com/GABdeHaute-Saone)

**6 & 13 oct.**

### Village producteurs et partenaires au magasin Biocoop En Vie Bio

22 avenue Camille Prost à Lons-le-Saunier (39)  
Contacts : magasin En Vie Bio  
Tél. : 03 39 29 00 40 ou mail : [communication@biocoop-lons.coop](mailto:communication@biocoop-lons.coop)  
**De 9h30 à 18h30 : L'espace restaurant laissera place à un village où producteurs et partenaires vous expliqueront leur travail et les liens qui nous unissent.**

**du 8 au 13 oct.**

### Semaine des producteurs locaux dans votre magasin La Vie Claire

50 boulevard des Alliés, à Vesoul (70)  
Contacts : magasin La Vie Claire  
Tél. : 09 77 67 01 57 ou mail : [lavieclaire.vesoul@orange.fr](mailto:lavieclaire.vesoul@orange.fr)  
**De 9 h à midi : découvrez et dégustez les produits de nos producteurs locaux dans l'allée centrale.** Plus d'infos : [www.lavieclaire.com](http://www.lavieclaire.com)

**13 oct.**

### Marché bio et visite théâtralisée de la Cidrerie de Salans

Salans, au lieu-dit «Les Calmants» (39)  
Contacts : Cidrerie et compagnie La Carotte  
Tél. : 03 84 81 38 82 ou mail : [betgaritan@laposte.net](mailto:betgaritan@laposte.net)  
**Marché bio de 9 h à 13 h. Restauration sur place. Visites de la ferme par la troupe de La Carotte à 15 h et 17 h. Apéro musical à 18h30.**  
Plus d'infos : [www.levergerdesdouceurs.com](http://www.levergerdesdouceurs.com) et [lacarotte.org](http://lacarotte.org)

**14 oct.**

### Un dimanche au Jardin

Au bout de la rue de la Comtesse à Marchaux (25)  
Contacts : Association Les amis du jardin de Marchaux  
Tél. : 06 11 60 46 79 (Marie-Pierre) ou mail : [aujardindemarchaux@yahoo.fr](mailto:aujardindemarchaux@yahoo.fr)  
**Marché de 10 h à 17 h. Animations musicales et pédagogiques à définir.**

Interbio Franche-Comté coordonne la campagne aux côtés des organisateurs : producteurs, magasins spécialisés, associations, merci à eux !

[Plus d'infos sur la campagne nationale : cliquez](#)

[Plus d'infos sur la campagne en Franche-Comté : cliquez](#)

Autre information complémentaire auprès de Christelle Bobillier à l'adresse :

[christelle.bobillier@agribiofranchecomte.fr](mailto:christelle.bobillier@agribiofranchecomte.fr)

ou au 03 81 66 28 28.

### ZOOM sur...

Un évènement atypique au croisement de culture et agriculture !

**Le samedi 13 octobre à la Cidrerie de Salans**

Marché bio local et représentations théâtralisées de la compagnie La Carotte  
Un objectif : faire connaître davantage et en dehors des cercles habituels l'existence de producteurs travaillant en agriculture 100 % bio sur le territoire Jura Nord.



### Les dernières publications FNAB

En plus du guide Apiculture et Elevage porcin (*voir Edito*), la FNAB vient de sortir deux publications techniques à destination des producteurs et productrices :

- un [recueil d'expériences sur les PPAM bio](#) (56 pages). Ce recueil rassemble 10 fermoscopies de fermes de plusieurs régions.
- le [guide des bonnes pratiques de biosécurité adaptées aux petites fermes avicoles en circuits courts](#), édité par la Confédération Paysanne avec la contribution de la FNAB.

Autres dernières productions FNAB :

- [Film "Produire des semences potagères bio sous contrat" \(20 minutes\)](#)
- [Film sur les PPAM bio \(30 minutes\)](#)

Autres informations utiles sur le site [www.produire-bio.fr](http://www.produire-bio.fr)



### Et toujours... Lettres filières et Newsletter FNAB



Les lettres filières FNAB sont disponibles. [Vous inscrire : cliquez](#)

... la newsletter « Territoires et Eau » également. La consulter,

vous inscrire : <http://www.eauetbio.org/>



### Festival ALIMENTTERRE : appel à participation !

RéCiDev coordonne la campagne ALIMENTTERRE en Bourgogne Franche-Comté. Du 1<sup>er</sup> octobre au 15 novembre se déroulera le festival de films de la campagne.

**Vous souhaitez participer en organisant une projection ?**

[Consultez l'appel à participation : cliquez.](#)

Vous êtes convaincus...

1/ « Le champ des possibles », « La planète lait », « Vertueuses, les multinationales ? » ... Faites votre choix parmi la sélection des films 2018 : [www.alimenterre.org/l-edition-2018](http://www.alimenterre.org/l-edition-2018)

2/ Téléchargez la fiche pédagogique d'accompagnement des films

3/ Complétez avec les fiches thématiques

Lien direct vers la recherche : [en cliquant ici](#).

4/ Inscrivez votre projection en ligne

Chaque organisateur doit créer son compte et enregistrer ses séances dans l'agenda. Marie Rivollet, la référente régionale peut vous y aider, et vous envoyer le guide : n'hésitez pas à la contacter (coordonnées page suivante).

5/ Contacts des réalisateur-trice-s

Si vous souhaitez inviter les réalisateur-trice-s des films, à participer à vos séances, Marie Rivollet peut également vous envoyer la fiche de contacts.



## 6/ Tournée des intervenants

Le CFSi a invité 3 intervenant-e-s internationales-aux et l'un d'eux, TANGUY GNIKOBBOU, sera dans notre région les jeudi 22, vendredi 23 et samedi 24 novembre.

Communiquez de préférence **avant le 3 octobre prochain**, votre souhait de l'accueillir. Le programme de sa tournée sur les trois jours sera choisi en fonction des séances possibles, du transport nécessaire et d'un souci de répartition sur le territoire.

## 7/ Prix ALIMENTERRE

Le Prix devient un concours d'initiatives jeunesse.

Vous trouverez **toutes les informations utiles sur ce lien**. A partager, notamment vers les établissements scolaires de votre entourage.

## 8/ Info techniques

Les kits de communication sont arrivés.

Une personnalisation peut être demandée.

Les DVD ou liens : choisissez votre support de projection.

**« Nombreux sont ceux qui s'engagent pour une alimentation durable et solidaire et pour le droit à l'alimentation » : faites-en partie !**



Toute information  
auprès de **Marie Rivollet**,  
coordinatrice de la campagne  
**ALIMENTERRE**  
À **ReCiDev**,  
3, avenue du Parc  
25000 Besançon  
Tel : 03 81 41 05 87  
[marie.rivollet@recidev.org](mailto:marie.rivollet@recidev.org)

Plus d'infos sur le site internet de la campagne : [www.alimenterre.org](http://www.alimenterre.org)

**FESTIVAL**  
**ALIMENTERRE**  
CFSI Notre avenir se joue dans nos assiettes



## Lancement du livre Les Oiseaux de Franche-Comté

Le livre "Les oiseaux de Franche-Comté. Répartition, tendances et conservation." de la LPO Franche-Comté est paru aux éditions Biotopie. A découvrir chez votre libraire.

Plus d'infos sur <http://franche-comte.lpo.fr/>



AGIR pour la  
**BIODIVERSITÉ**  
FRANCHE COMTÉ

## Exposez à Régal'expo : nouveau et premier salon réservé aux produits d' « excellence » à Dole

La société Hello Dole et le comité Gastronomie et Promotion des Produits Régionaux de Bourgogne Franche-Comté, co-organisent cette année la première édition de Régalexpo.

Un salon exclusivement réservé aux producteurs du territoire national où seuls les produits labellisés seront représentés: AOC, AOP, IGP, AB et Label Rouge.

**Le salon Régalexpo aura lieu du 7 au 9 Décembre 2018 à Dolexpo**

100% Producteurs et produits labellisés

Plus de 120 emplacements - Ouvert au grand public – Animations et conférences professionnelles.

Plus d'infos et inscriptions auprès d'**Alizée PONNELLE**

Gastronomie & Promotion des Produits Régionaux Bourgogne-Franche-Comté au 03 63 08 51 01 ou 06 08 18 55 91 ou [aponnelle@cpfr-fc.com](mailto:aponnelle@cpfr-fc.com)

Salon réservé aux  
**producteurs d'excellence**  
Catégories et distinctions concernées :  
• AOC-AOP • AB • Producteurs et autres  
• IGP • Label rouge • produits locaux

**DU 7 AU 9 DÉCEMBRE 2018 - DOLEXPO**

**Régalexpo**  
**excellence & terroir**

Les  
nouvelles  
Bio de  
Franche-  
Comté

{ 8 }



## Technique et filières

### Productions végétales

#### Viticulture :

- 11-12 octobre : formation conversion à la viticulture BIO
- 18-19 octobre : formation utilisation des paramètres pH-Eh-Conductivité électrique comme indicateurs de santé des sols et des plantes pour la conception et le pilotage de systèmes de culture agroécologiques
- 8 novembre : Géobiologie

#### Maraîchage – petits fruits :

- Du 12 au 16 nov. : Formation colonne de tri avec l'Atelier paysan secteur Nord Jura
- 20 et 21 nov. : Formation petits fruits avec Jean-Luc Petit, secteur St-Vit (25)

### Productions animales

- 7 et 8 nov. : formation Pâturage-Fourrage à Amange
- 19 et 20 nov. : Initiation Aromathérapie en élevage à Clairvaux-les-Lacs
- 4 janvier et 11 février, initiation à l'homéopathie à Chapelle des Bois
- 1<sup>er</sup> oct. et 26 nov. : Formation transfo-découpe, zoom sur les salaisons et charcuteries fumées en porc bio (Pontarlier et Chargey-lès-Gray)
- 6 nov. : Visite de ferme naisseur-engraisseur en porc bio (Isère)
- 7 janvier : Formation nourrissage en apiculture bio (Lons-le Saunier)

Les compléments d'informations seront ajoutés au fur et à mesure de leur concrétisation sur l'agenda en ligne à l'adresse <http://www.interbio-franche-comte.com/agenda.html>



## Grand public

### Événements de la campagne Manger Bio et Local, c'est l'idéal :

- 29 sept. : visite de la ferme de They par les magasins Biocoop du Grand Besançon
- 29 et 30 sept. : cueillette libre de pommes au verger de Devecey, route de Bonnay
- 30 septembre : **L'automne sera bio, ça se fête organisé par le GAB 70** à Vesoul
- Les 6 et 13 octobre : Envie bio Lons fête son passage en SCOP et organisera un **village producteurs et partenaires !**
- du 8 au 13 oct. : c'est la **semaine des producteurs locaux** à La Vie Claire de Vesoul
- 14 octobre : **Marché bio et visite de ferme théâtralisée** à la Cidrerie de Salans,
- 14 octobre : **Un dimanche au jardin**, par les amis du jardin de Marchaux

Plus d'infos : [cliquez !](#)

Festival ALIMENTERRE – Plus de 90 Projections de films attendues !

**FESTIVAL**  
**ALIMENTERRE**  
CFSI Notre avenir se joue dans nos assiettes

[La programmation régionale à découvrir ici :](#)  
[Cliquez](#)



### La citation du mois

« Tant qu'on ne comprendra pas que l'humanité est, par essence, une et indivisible dans sa diversité, que nous vivons sur une planète commune, que nos destins sont intimement liés, on ira de souffrance en souffrance. C'est autour de cette évidence qu'il faut construire le vivre-ensemble »

Pierre Rabhi, La convergence des consciences

Si vous avez des questions, remarques, ou propositions d'articles, contactez-nous :  
03 81 66 28 28 [interbio@agribiofranche-comte.fr](mailto:interbio@agribiofranche-comte.fr) (objet : Nouvelles Bio de Franche-Comté)

Directrice de publication : Estelle Féliculis  
Rédaction : Equipe Interbio  
Mise en page : Christelle Bobillier  
Diffusion : Réseau Bio de Franche-Comté et partenaires

Numéros disponibles sur le site internet, Rubrique « Vie du réseau »

Interbio Franche-Comté  
Valparc, Espace Valentin Est, Bâtiment D  
25048 BESANCON CEDEX  
[www.interbio-franche-comte.com](http://www.interbio-franche-comte.com)

Avec le soutien de



RÉGION  
BOURGOGNE  
FRANCHE  
COMTÉ