

NOUVELLE ÉDITION

LE TRÈS PRATIQUE

ANNUAIRE BIO

DE FRANCHE-COMTÉ

GUIDE 2023/2024

PRODUCTEURS
ARTISANS
MAGASINS
INITIATIVES

BIO & LOCAL

LE GUIDE QUI VOUS AIDE
À TROUVER DES PRODUITS BIO
PRÈS DE CHEZ VOUS !



Interbio
FRANCHE-COMTÉ



Un outil développé par
l'Agence Bio



**Toute la bio
à proximité
et à portée
de main !**

Un annuaire en ligne pour
trouver sur une carte tous les
points de vente bio...

Scannez-le !
Ou cherchez sur internet :
Annuaire Agence Bio



LE TRÈS PRATIQUE
ANNUAIRE BIO
DE FRANCHE-COMTÉ

SOMMAIRE


LE MOT DE LA PRÉSIDENTE DE RÉGION	4
LA BIO EN QUELQUES MOTS	5
LA SAISONNALITÉ DES FRUITS ET LÉGUMES	6-9
DÉCRYPTAGE : LES IDÉES REÇUES SUR LA BIO.....	10-11
LE RÉSEAU BIO EN RÉGION.....	12-13
RÉPERTOIRE ET AGENDA DES INITIATIVES BIO & LOCALES.....	14-16
LA RONDE DES LOGOS.....	17
COMMENT UTILISER CET ANNUAIRE ?	18-19
POINTS DE VENTE PAR DÉPARTEMENT	
>>> DOUBS.....	20 à 31
>>> JURA.....	32 à 45
>>> HAUTE-SAÔNE.....	46 à 55
>>> TERRITOIRE DE BELFORT	56 à 59
INDEX.....	60 à 62

CET ANNUAIRE NE RASSEMBLE QUE
LES OPÉRATEURS DÉSIREUX D'Y
FIGURER,
IL N'EST DONC PAS EXHAUSTIF !

**Vous souhaitez figurer
dans la prochaine édition ?**
Contactez-nous par mail :
interbio@agribiofranche.comte.fr

Cet annuaire a été réalisé avec le concours
financier du Conseil Régional de
Bourgogne-Franche-Comté



Par Interbio Franche-Comté
11 rue Météore 25480 Miserey-Salines
Pour toute question : 03 81 66 28 28
Retrouvez-nous sur notre site internet :
www.interbio-franche-comte.com
et sur Facebook  en flashant ce code :



Conception / création graphique :
The Superb Agency
Rédaction / coordination :
Emma Seguin, Interbio Franche-Comté

Impression : Estimprim Autechaux
Imprimé sur papier Offset. Tirage 10 000 exemplaires. Imprimerie labellisée Imprim'vert.
Document non contractuel, sauf erreurs typographiques.



Le mot de la Présidente de Région



Credit photo © Yves Petit

Plus d'1 million d'euros par an, ces trois dernières années, pour soutenir l'agriculture biologique : l'investissement dont fait preuve la Région Bourgogne-Franche-Comté dans l'accompagnement des filières AB est sans précédent ! La diversité des actions menées et la forte mobilisation des professionnels et acteurs a conduit à un accroissement constant du nombre de producteurs nouvellement engagés.

La Bourgogne-Franche-Comté peut s'enorgueillir aujourd'hui d'arriver au 3^e rang national pour les aides à l'installation en Bio.

2023 nous permettra de poursuivre nos efforts pour la structuration et l'efficacité des filières AB, de la production à la transformation, afin d'en sécuriser les débouchés et d'en garantir la compétitivité. Aidons ses acteurs à créer de la valeur ajoutée, et assurons, aux agricultrices et agriculteurs, une plus juste rémunération !

Plus que jamais, dans un contexte économique et social tendu et de consommation en recul, le tout sur fond d'impératif de transition écologique, nous nous devons de soutenir les producteurs bio, nous nous devons de leur apporter la visibilité qu'ils méritent.

C'est bien l'objet de cet annuaire, que je remercie chaleureusement Interbio Franche-Comté de publier tous les deux ans. Bonne lecture à toutes et à tous !

Marie-Guite **DUFAY**
Présidente de la Région
Bourgogne-Franche-Comté

RÉGION
BOURGOGNE
FRANCHE
COMTÉ

L'agriculture bio en quelques mots, c'est...

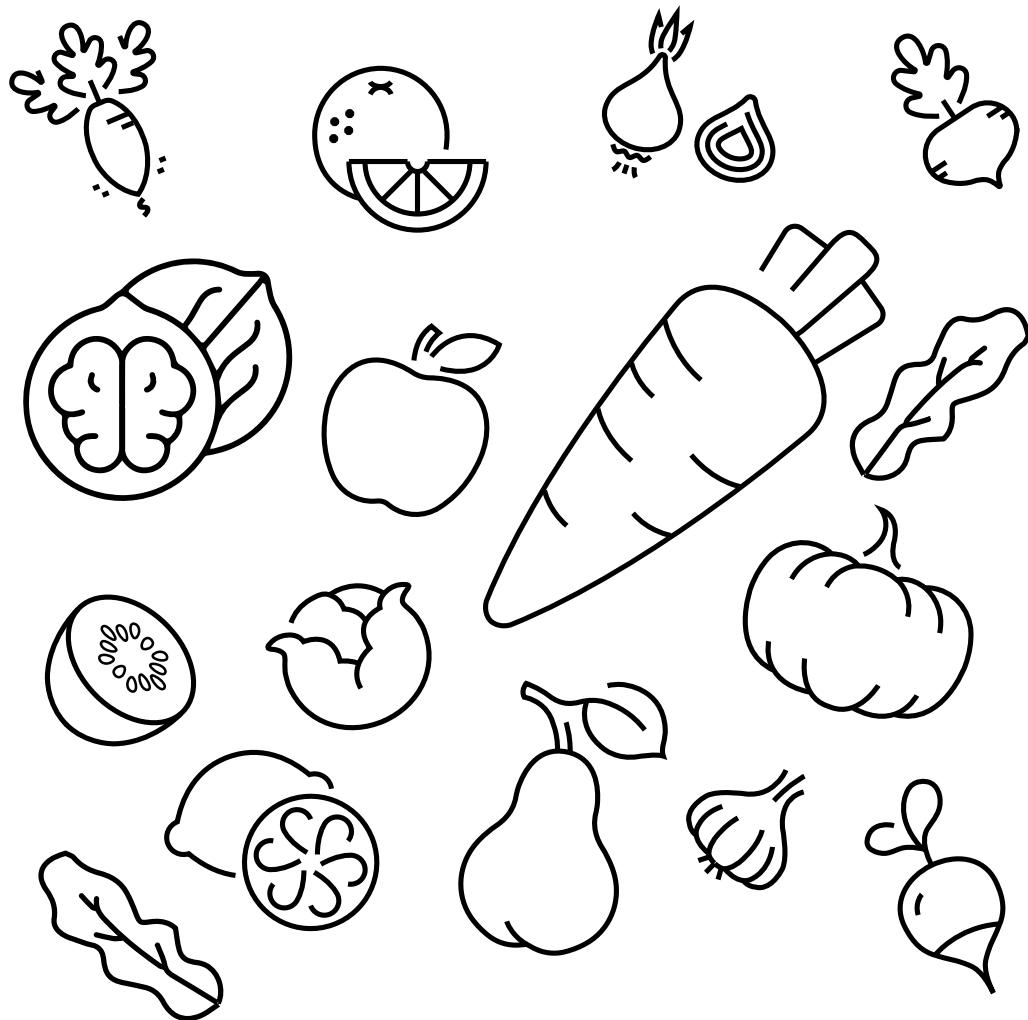


SAISONNALITÉ DES FRUITS ET LÉGUMES

de janvier à mars

C'EST L'HIVER

ail - betterave - blette - carotte - céleri - choux - courge - échalote - endive - épinards - navet
oignon - panais - poireau - pomme de terre - potimarron - radis noir
pomme - poire - kiwi - citron - clémentine - pomelos - noix

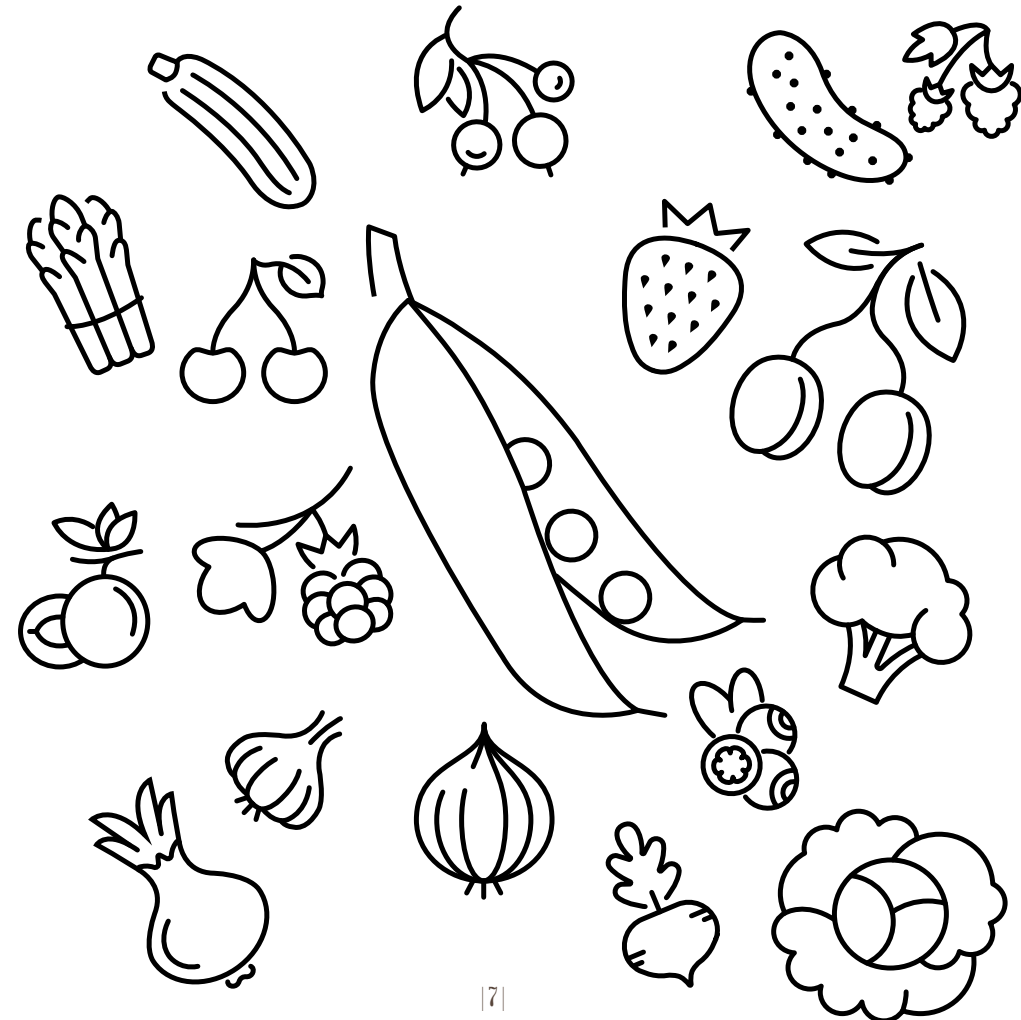


SAISONNALITÉ DES FRUITS ET LÉGUMES

d'avril à juin

C'EST LE PRINTEMPS

aillet - asperge - blette - carotte - choux - endive - fève - navet - oignon blanc - poireau - radis
rose - betterave - courgette - fenouil - petit pois - pomme de terre - brocoli - céleri
concombre - haricot vert - tomate
kiwi - pomme - rhubarbe - cerise - fraise - abricot - cassis - framboise - groseille - melon
myrtille - pêche



Le réseau bio

et ses échelons régionaux

LES ORGANISMES DU RÉSEAU



• Interbio •
FRANCHE-COMTÉ



FRAB - BFC



• BIO BOURGOGNE •
Les Agriculteurs BIO de Bourgogne

NOS MISSIONS

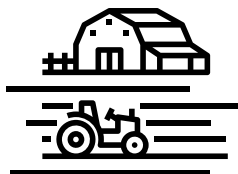
Depuis maintenant 20 ans, Interbio Franche-Comté fédère le réseau bio en accompagnant chacun de ses acteurs, engagés pour le même idéal : l'agriculture biologique. L'agriculture que nous souhaitons est celle des fermes nombreuses qui promeut une économie locale et un monde agricole

éthique. Nos actions se déclinent autour de missions diversifiées et engagées : développement des filières de production et transformation, introduction de la bio en restauration collective, appui technique aux agricultrices et agriculteurs, sensibilisation à la bio...

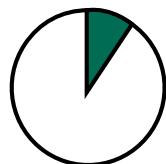
Chiffres Clés de la Bio

en Bourgogne Franche-Comté

Source : Observatoire régional de l'Agriculture biologique, données 2021



3404 Fermes Bio
soit presque
13%
des fermes de la région sont bio



242 128 ha
soit **10%**
de la surface totale
agricole régionale (SAU)

Focus sur les GAB

groupements d'agriculteurs biologiques

Le réseau bio franc-comtois est animé par trois groupements d'agriculteurs biologiques. Ensemble, ils forment un syndicat pour défendre les intérêts des agriculteurs bio de leur département, mais aussi pour communiquer sur leur métier auprès du grand public. Ils peuvent vous ouvrir les portes de leurs fermes pour vous faire découvrir leur quotidien et organisent souvent des événements bio, fêtes, foires, marchés...

Tenez-vous au courant de leurs actualités :



GAB 25/90

11 rue Météore
25480 Miserey-Salines
✉ gab2590@agribiofranchecomte.fr
f @GAB 25/90



GAB 70

17 quai Yves Barbier
70000 Vesoul
✉ gab70@agribiofranchecomte.fr
f @GAB de Haute-Saône



GAB 39

55 rue Basse
39570 Conliège
✉ gabdujura@agribiofranchecomte.fr



Répertoire

des initiatives Bio & Locales

Terre de Liens BFC



2 rue des Corroyeurs
21000 DIJON

☎ 06.95.53.83.21

✉ bfc@terredeliens.org

→ <https://terredeliens.org/>

📱 @terredeliens.bfc

Terre de Liens s'appuie sur une dynamique associative et citoyenne qui permet d'acquérir des terres agricoles, d'installer une nouvelle génération paysanne sur des fermes en agriculture biologique. Ces lieux recréent du lien entre paysans et citoyens, tout en favorisant la biodiversité et le respect des sols.

Jura Nature Environnement



21 Rue Rouget de Lisle
39000 LONS-LE-SAUNIER
Centre Social 2, rue de Pavigny 39000
LONS-LE-SAUNIER (siège social)

☎ 03.84.47.24.11

✉ contact@jne.asso.fr

→ www.jne.asso.fr

📱 @juranature

Fédération de protection de la nature et de l'environnement du Jura.

Association de consommateurs Agro Bio Conso

77 grande rue
25360 NANCRAY

☎ 03.81.55.21.67 / 06.52.75.96.64

→ <https://www.agrobioconso.org/>

Notre site internet de vente en ligne est mis gratuitement à disposition des producteurs pour créer un commerce en circuit court, avec livraison en points de dépôts.

LPO Bourgogne-Franche-Comté



Maison de l'environnement
de Bourgogne-Franche-Comté,
LPO BFC 7 rue Voirin - 25000 BESANÇON

☎ 03.81.50.43.10

✉ franche-comte@lpo.fr / bfc@lpo.fr

📱 @LPO BFC - Franche-Comté

La LPO BFC est une association de protection de la nature comptant plus de 3 600 membres. Elle œuvre au quotidien en faveur de la nature à travers la connaissance de la biodiversité, la protection des espèces et des milieux, la sensibilisation à l'environnement et la mobilisation des acteurs du territoire.

TERRES



Tremplin pour une Économie Rurale Responsable de l'Environnement et Solidaire

15, rue de l'Oratoire

70110 VILLAFANS

☎ 06.78.11.33.96

✉ contact@lesbiojours.fr

→ www.lesbiojours.fr

📱 @les Biojours en Franche-Comté

Promotion de l'agriculture rurale Bio et locale production et transformation - Sensibilisation aux enjeux liés à la sauvegarde de notre environnement et notre patrimoine. Organisation d'une foire Éco-Bio festive le deuxième week-end de septembre.

CIVAM Le Serpolet



27 Rue de la Sous-Préfecture
39100 DOLE

☎ 06.44.02.91.23

✉ contact@leserpolet.org

→ <https://leserpolet.org>

📱 @civamleserpolet

Association pour le développement de l'agriculture et d'une alimentation durables auprès des porteurs de projets, des agriculteurs et des citoyens.

LA PIVE



31 rue Battant
25000 BESANÇON

☎ 06.52.62.05.21 ✉ contact@pive.fr

→ pive.fr

📱 @pive.monnaie

La Pive c'est la monnaie locale franc-comtoise qui œuvre pour une économie de proximité en Franche-Comté, au service de l'humain et respectueuse du vivant.



PRINTEMPS

PRINTEMPS BIO

Campagne nationale, événements bio organisés partout en France. Dans la région : fête organisée par le GAB70 en juin.

COMPTAGE NATIONAL DES OISEAUX DES JARDINS avec la LPO

28 & 29 janvier et 27 & 28 mai 2023

(derniers weekends de janvier et de mai)
Réservez une heure de votre weekend pour compter les oiseaux de votre jardin.

+ d'infos : oiseauxdesjardins.fr

OPÉRATION DE SAUVETAGE DES AMPHIBIENS avec la LPO

De février à mai 2023

Action ! Sauvez les amphibiens en leur faisant traverser la route en Franche-Comté !

+ d'infos : bit.ly/sauvetage-LPO

LE JURA DE FERME EN FERME, co-organisé par CIVAM Le Serpolet

29 et 30 avril 2023 - Portes ouvertes des Fermes jurassiennes en Agriculture Durable.

✉ dffjura@gmail.com

Agenda communiqué sous réserve de modification. Liste non-exhaustive.



Agenda

des initiatives Bio & Locales

ÉTÉ

PORTES OUVERTES

organisées par Agro Bio conso

En Juillet, à They en Sorans

LA BIO EN FÊTE

organisée par le GAB25/90

26 août 2023 sur le site de la ferme de Barband, Pelousey (10km de Besançon).

✉ gab2590@agribiofranche.comte.fr

LES BIO'JOURS EN FRANCHE-COMTE par l'association TERRES

2^e week-end de septembre à Faucogney-et-la Mer (70310)

Entrée gratuite du public.

Marché Bio - Transformateurs - Hygiène et cosmétiques - Espace habitat/énergie - Associations de développement solidaire, droits humain, lien social...

Ateliers, conférences/débats, concerts/bal folk, restauration Bio et locale.

✉ contact@lesbiojours.fr

REGAIN'S

Organisé par le GAB39

Le 1^{er} dimanche de septembre :

au Parc des Bains à Lons le Saunier.

Évènement 100% Bio et Local : marché de producteurs, restauration et buvette, animations, conférence.

Agenda

des initiatives Bio & Locales

AUTOMNE

AUTOMNE BIO organisé par le GAB70

Fête bio en Haute-Saône. Généralement en septembre.

✉ gab70@agribiofranchecomte.fr

FOIRE D'AUTOMNE DE POUILLEY-FRANÇAIS

Le 1^{er} samedi d'octobre,
avec Agro Bio Conso

JOURNÉES EUROPÉENNES DE LA MIGRATION avec la LPO

7 & 8 octobre 2023 (chaque premier week-end du mois d'octobre) : Venez observer les oiseaux migrateurs au fort des Roches à Pont-de-Roide !

+ d'infos : glpo25pm@gmail.com

FÊTE DE LA PIVE

Première quinzaine d'octobre : place Granvelle à Besançon. Marché de producteurs locaux, buvette, concerts, animations.
✉ contact@pive.fr

Agenda communiqué sous réserve de modification. Liste non-exhaustive.

HIVER

WETLANDS INTERNATIONAL avec la LPO

Chaque année à la mi-janvier

Découvrez les oiseaux d'eau hivernants et participez à leur inventaire !

+ d'infos : bit.ly/lpowetlands

NUIT DE LA CHOUETTE avec la LPO

Du 1^{er} au 31 mars (édition tous les 2 ans)

Partez à la découverte des chouettes & hiboux de notre région.

+ d'infos : nuitdelachouette.lpo.fr

CONFÉRENCE HIVERNALE DU GAB 70

En février/mars

Le groupement des agriculteurs bio de Haute-Saône organise une conférence annuelle sur des thématiques touchant les valeurs de la bio (environnement, alimentation...)

TOUTE L'ANNÉE

Jura Nature Environnement propose des événements ponctuels, sorties, chantiers...

plus d'informations sur leurs réseaux :

→ www.jne.asso.fr

📍 @Juranature



La ronde des logos



Eurofeuille - Logo européen

Le label de l'agriculture biologique européen aussi connu sous le nom d'Eurofeuille, est obligatoire dans l'Union Européenne depuis le 1^{er} juillet 2010 sur tous les produits issus de l'agriculture biologique, fabriqués en Europe et conformes à la réglementation bio européenne. Il vise à harmoniser les pratiques, donner de nouvelles garanties de traçabilité et de qualité aux consommateurs. Le label bio européen fait des mises à jour régulières et impose un contrôle régulier (une fois par an) aux producteurs.



Logo AB

La marque AB appartient au ministère français de l'Agriculture et de l'Alimentation et peut être ajoutée en complément de l'eurofeuille. Elle est également utilisée sur les productions biologiques ne relevant pas du règlement européen mais d'un cahier des charges français (par exemple les aliments pour animaux de compagnie, les produits d'élevage de lapins ou d'escargots...).



Demeter

Demeter est une certification privée pour les produits alimentaires, cosmétiques et textiles issus de l'agriculture biodynamique. La biodynamie propose une approche profondément holistique de l'agriculture pour soigner la Terre. Elle vise à régénérer les écosystèmes en prenant soin de chaque élément du domaine agricole : sol, plante, animal, être humain. Elle s'appuie sur une collaboration fine avec la Nature, entre traditions et techniques spécifiques.



Bio Comtois

Gamme d'aliments bio produits et transformés en Franche-Comté.



Bio Cohérence

Bio Cohérence est une marque de filière portée par des producteurs, des transformateurs, des distributeurs et des consommateurs. Elle garantit des produits bio répondant à des critères exigeants.



Nature et Progrès

La mention Nature & Progrès est la marque associative de l'association. Elle garantit des produits alimentaires et cosmétiques respectueux de l'environnement, des hommes et des animaux. Elle s'appuie sur ses propres cahiers des charges et l'engagement de ses adhérents au travers d'une charte.



L'orge brassicole

À l'initiative des brasseurs franc-comtois, une filière d'orge bio locale a vu le jour, accompagnée par Interbio. Retrouvez les bières issues de cette filière grâce à leur capsule !



La Pive

La Pive est une monnaie du quotidien au service de chacun-e qui circule depuis 2017, dans l'ensemble de la Franche-Comté.

C'est un moyen d'échange mis en place par les citoyen-nés et accessible à toutes : consommateur-ices, commerçant-es, entrepreneur-euses, collectifs, associations...

Son objectif : favoriser l'économie de proximité, au service de l'humain, dans le respect du vivant. **Échangez vos euros pour des pives et faites vivre votre territoire !**



Voici les pictogrammes que vous allez rencontrer tout le long du guide.
Les 6 couleurs de catégories de produits vous aideront à repérer rapidement
les producteurs que vous recherchez !

Produits laitiers et dérivés, œufs



Produits laitiers de vache | Produits laitiers de brebis | Produits laitiers de chèvre | Lait cru | Œufs

Viandes et charcuteries



Viande bovine Veau | Viande porcine Charcuterie | Agneau/Mouton | Volaille | Chèvre/Cabri | Escargots | Lapin

Légumes, fruits et autres productions végétales



Légumes frais | Fruits frais | Fruits à coque | Légumes secs | Jus de fruits Limonades/Sirops | Plantes | Huiles Vinaigres
 Conserves Surgelées | Huiles essentielles | Confitures Compotes | Herbes aromatiques | Semences potagères | Produits déshydratés | Confiserie Pâtes de Fruits
 Houblon | Épices | Champignons | Glaces et sorbets | Tisanes | Soupes | Encas salés (pickels...)

Céréales, pains et produits de la ruche



Céréales | Pâtes | Biscuits | Farine | Pain | Produits élaborés (Pâtisseries, pizzas...) | Produits de la ruche

Vins et autres boissons alcoolisées



Bières | Vins | Vins apéritifs/spiritueux

Autres : Alimentation générale, cosmétiques, tourisme



Restauration | Hébergement | Alimentation générale | Produits cosmétiques | Peaux & Laines | Animations Documentations | Bistrot Bar | Vrac

Voici les différentes légendes correspondant aux lettres dans les encadrements de chaque "point bio".



LA FERME DE BARBAND | P

41 rue du Chêne bénit
25170 PELOUSEY
06.89.04.27.69
contact@lafermedebarband.fr

Produits spécifiques : vente en colis et au détail



F'achète bio dans le

25

DOUBS

DU BIO Y'EN A PRESQUE PARTOUT !

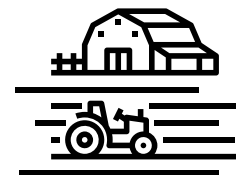


✉ gab2590@agribiofranchecomte.fr

☎ 06 17 68 96 72

Chiffres Clés de la Bio dans le Doubs

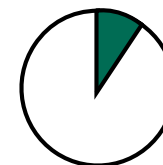
Source : L'Agence Bio, données 2021



271 Fermes engagées en Bio

soit **9,6 %**

des fermes du département sont bio

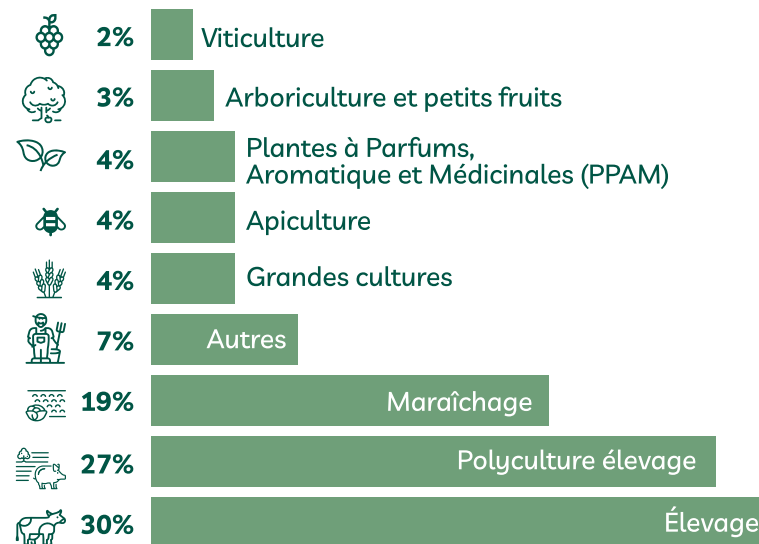


7,1%

de la SAU en bio (surface agricole utile)

Que produisent les agriculteurs bio du Doubs ?

Source : ORAB, données 2021



PAUL KISTER | P



16 rue principale
25340 FONTAINE-LES-CLERVAL
06.71.69.88.44
sagazparadra@gmail.com

- Vente de viande d'agneau et mouton sous vide, peaux et laines tamisées, laine lavée.
- Accueil à la ferme sur rendez-vous.
- Produits vendus à l'AMAP de Clerval et à l'AMAP d'Autechaux.
- En cours de certification AB.

FERME D'UZELLE | PD



Chemin dit du bois rural
25340 UZELLE
03.81.59.23.57
fermeduzelle@gmail.com

Produits spécifiques : viande en colis sur réservation, disponibles 4 fois dans l'année.

- Production bio et paysanne. Chèvres, vaches, cochons, poules pondeuses et verger forment notre ferme qui évolue au rythme des saisons. Nos animaux laitiers sont nourris exclusivement à l'herbe et au foin afin de produire des yaourts et fromages.
- Afin de compléter nos produits nous travaillons avec des producteurs bio et locaux pour vous offrir un panel complet : bières, vins, huiles/vinaigres, confitures/compotes, herbes aromatiques, produits déshydratés, confiseries/pâtes de fruits, épices, pâtes, pain, produits de la ruche, produits cosmétiques.
- Vente à la ferme le samedi de 10h à 12h, au marché couvert d'Audincourt le vendredi de 9h à 15h, en livraison à Autechaux le lundi de 17h30 à 18h30, et à Clerval le mercredi de 17h30 à 18h30.

Le plus : Visite de ferme et accueil pédagogique sur demande.

LE VERGER D'ARC-SOUS-CICON | P



Les Cordiers
25520 ARC-SOUS-CICON
06.76.64.07.85
levergerdarcscouscicon@yahoo.fr

- Producteur de fruits rouges : fraises, framboises, cassis, groseilles, mûres, rhubarbe.
- Vente en directe, en libre cueillette ou cueillis.
- Producteur de confitures, coulis, sirops et boissons à base des fruits du Verger ou de plantes et baies sauvages.
- Fruits en saisons sur rendez-vous le matin.

JARDIN DE NAT | P



Chemin des dessus de Chailluz
25000 BESANÇON
06.63.27.48.59
lejardindenat@gmail.com

- Production de légumes de saison en vente directe à la ferme. Vente de plants de légumes, aromatiques et fleurs, les mercredis, samedis et dimanches de mai (9h - 12h).
- Vente de légumes de saison de juin à fin novembre à Besançon :
 - le mardi 17h - 18h30, 72b ch. des Montboucons.
 - le samedi 10h - 12h, ch. des dessus de Chailluz.

LE SOIN JARDINÉ | P



13 rue du stade
25290 ORNANS
06.23.03.28.90
lesoinjardine@gmail.com
www.lesoinjardine.fr

Produits spécifiques : hydrolats, huiles essentielles, macérats huileux, cosmétiques bio, savons, shampoings, déos baumes et dentifrices solides. Ateliers de fabrication de cosmétiques et de produits ménagers écologiques.

- Productrice de plantes à parfums, aromatiques et médicinales depuis 2015. Distillatrice et transformatrice en produits cosmétiques Nature & Progrès. Démonstration de distillation d'huile essentielle les jeudis de juillet-août de 14h à 16h.
- Boutique ouverte sur rendez-vous. Vente sur le marché d'Ornans un samedi par mois.
- Vente sur internet : placedulocal.fr (Besançon, Belfort- Montbéliard, Vesoul), locavor.fr, <https://www.slow-cosmetique.com/boutique-le-soin-jardine>

LE JARDIN DE BEAUREGARD | P



A Beauregard
25160 LABERGEMENT-STE-MARIE
06.33.58.10.32
lejardindebeauregard@mailo.com

- Vente de légumes bio et diversifiés en direct au jardin le mardi et vendredi de 17h à 19h.

LES JARDINS DE COCAGNE | PA



3 chemin de la combe Ballard
25220 CHALEZEULE
03.81.61.22.76
jardinsdecocagne@julienne-javel.org

- Exploitation maraîchère à vocation d'insertion sociale et professionnelle. Production et vente de légumes de saison certifiés bio, sous forme de paniers livrés chaque semaine. Production et vente de jus de fruits bio.
- Vente directe tous les vendredis de 10h à 19h non-stop.

LES RUCHERS DU PETIT ÂNE | PT



37 rue sous la côte
25350 MANDEURE
07.86.91.23.93
lesruchersdupetitane@orange.fr
www.facebook.com/lesruchersdupetitane

- Miel, miel en rayons, bonbons miel/propolis, pain d'épices au lait d'avoine, pâte à tartiner miel/noisettes/cacao, bière au miel, savons au miel, pain au levain au miel (nature, sésame, ail des ours, comté...).
- Vente de plants de fleurs mellifères (avril-juin).
- Règlement par espèces et CB.
- Vente sur commande et le samedi de 16h30 à 18h30 à la ferme.
- Interventions scolaires tous niveaux, conférences, formations CFPPA. Sur demande et devis.

EARL FERME D'AIGREMONT | TP



2 bis Rue Jean de Vienne
25640 ROULANS
abcereales@gmail.com

- Productions végétales : soja, blé, triticale, orge, pois, luzerne & maïs. Viande bovine sous vide en caissettes (race Limousine, Charolaise, Montbéliarde, Vosgienne).
- Vente à la ferme sur RDV.
- En cours de certification AB.



LA FERME DE BARBAND | P



41 rue du Chêne béni
25170 PELOUSEY
06.89.04.27.69
contact@lafermedebarband.fr

Produits spécifiques : vente en colis et au détail.

- Engagés en agriculture biologique sur l'ensemble de la ferme, nous produisons des légumes de plein champ à l'aide de nos chevaux de traits.
- En plus d'être économes en énergie, nous plaçons le bien-être de nos animaux au cœur de l'élevage par une pratique très extensive (un seul agnelage par an, une surface en bergerie et en plein air bien supérieure aux conditions bio...).
- Notre ferme se veut la plus autonome possible. Le fumier produit par les animaux retourne à nos sols qui nous permettent de produire fourrages et céréales pour les animaux.
- Nous produisons également de l'orge brassicole et du blé. Ces productions nous permettent de proposer des bières bio locales, notre farine, nos pâtes et notre pain.
- Vente à la ferme le vendredi de 16h à 19h. Samedi matin au marché d'Ornans et dimanche matin au marché d'Auxons.

LE RUCHER DU DRIGEON | P

MARIE-PIERRE MUSIAUX ET DIDIER ARTAUX | P



1, rue du gros gravier
25680 MONTFERNEY-ROUGEMONT
06.87.12.41.17 – 03.81.86.96.29
didier.artaux@orange.fr

Produits spécifiques : Propolis, Pollen, Miels en rayon, Gelée royale fraîche GRF (gelée royale française).

- Miels et produits de la ruche récoltés en Bourgogne Franche-Comté (printemps, acacia, fleurs, fleurs sauvages, ronce, tilleul, forêt, montagne, châtaignier, crèmeux).

- **Vente à la ferme de 10 h à 18 h sur rendez-vous. Marché sous les Halles de Vesoul, jeudi et samedi de 7h à 12h30. Page Facebook et Instagram : Marie Pierre Musiaux.**

BIOCOOP VESONBIO | D



Place du Maréchal Leclerc
25000 BESANÇON
03.81.82.00.72
biocoop@vesonbio.fr

- Magasin d'alimentation biologique et écoproduits avec rayon traiteur et un grand nombre de produits en VRAC (alimentaire ou non) : n'oubliez pas vos récipients !
- Jours d'ouvertures : Lundi 13h-19h & du mardi au samedi 09h-19h. Cartes et tickets restaurants acceptés.

Le plus : Priorité au local chez Biocoop !

BIOCOOP LA CANOPEE LA BOUCLE | D



20 rue des Granges
25000 BESANÇON
03.81.60.72.91
laboucle@lacaopee.coop

Produits spécifiques : produits épicerie, fruits et légumes, fromage et charcuterie à la coupe, traiteur, produits sans gluten, rayon bébé et écoproduits.

- Coopérative de salariés qui diffuse des produits bio de plus de 60 producteurs locaux et issus du commerce équitable. Le magasin est un lieu d'échange autour du développement d'une bio exigeante.
- Ouvert du lundi au vendredi de 9h à 19h30 et le samedi de 9h à 19h.

BIOCOOP LA CANOPEE MOUILLERE | D



3 allée de l'île aux moineaux
(à côté de la gare de la Mouillère)
25000 BESANÇON
03.81.80.25.47
mouillere@lacaopee.coop

Produits spécifiques : alimentation générale avec fruits, légumes, un rayon fromage, charcuterie à la coupe et traiteur, un rayon sans gluten.

- Coopérative de salariés qui diffuse les produits de plus de 60 producteurs bio locaux et des produits issus du commerce équitable. Le magasin est un lieu d'échange sur une bio exigeante. Point de dépôt des paniers des Jardins de Cogne.
- Ouvert du lundi au vendredi de 9h à 19h30 et le samedi de 9h à 19h.

BIOCOOP LA CANOPEE VALENTIN | D



ZAC Valentin Nord Chemin des Maurapans
25870 CHÂTILLON-LE-DUC
03.81.60.31.10
valentin@lacaopee.coop

Produits spécifiques : alimentation générale, fruits, légumes, fromages, charcuterie à la coupe, traiteur, compléments alimentaires et produits cosmétiques, rayon sans gluten.

- Coopérative de salariés qui diffuse les produits de plus de 60 producteurs locaux et des produits du commerce équitable. Le magasin est un lieu d'échange autour d'une bio exigeante. Dépôt des paniers des Jardins de Cogne.
- Ouvert du lundi au vendredi de 9h à 19h30 et le samedi de 9h à 19h.

LES JARDINS DU PETIT ÂNE | P

RÉGINE COLLET | P



37 rue Sous la Côte
25350 MANDEURE
06.86.14.98.42
lesjardinsdupetitane@orange.fr
<https://www.facebook.com/lesjardinsdupetitane/>
<https://lesjardinsdupetitane.wixsite.com/lesjardinsdupetitane>

Produits spécifiques : légumes, plants de légumes, fruits.

- Petite ferme maraîchère et fruitière à taille humaine. Nous travaillons en harmonie avec la Nature, sous le regard bienveillant de nos ânes ! La qualité et le goût sont notre « marque de fabrique ». Suivez-nous sur les réseaux sociaux pour partager nos aventures et être au fait de nos actualités.
- Plants de légumes variés : avril/mai/juin (à la ferme - sur marchés extérieurs - sur commande ; + d'infos sur Facebook et site internet).
- Légumes frais variés : mai à novembre.
- Fruits frais variés : juin à novembre.
- Vente directe à la ferme : Tous les samedis de 16h30 à 18h30 (de mai à novembre) pour légumes et fruits sur l'étal. Tous les mercredis de 17h00 à 18h00 pour le retrait des paniers Drive (paniers sans abonnement - publication contenu/prix sur Facebook - réservation préalable par SMS) -> abonnez-vous à notre page Facebook pour ne manquer aucune publication !
- Moyens de paiement acceptés : espèces et CB.
- Animations : accueil de scolaires / groupes vacances pour ateliers - sur demande et sur devis.

LA PETITE ÉPICERIE

ALIKA BERTRAND

| D



15 Grande Rue
25270 VILLERS-SOUS-CHALAMONT
03.81.49.32.40
contact@la-petite-epicerie-villers.fr
www.la-petite-epicerie-villers.fr

- Vente au magasin : épicerie vrac et emballée, fruits et légumes, fromage, bières, sirops, aromates, et beaucoup d'autres produits bio ! De belles collaborations avec nos producteurs locaux et engagés.
- Horaires : du mardi au samedi, 8h à 12h30 et 16h à 19h. Le dimanche de 8h à 12h. Livraisons possibles. De juin à septembre : petite restauration jusqu'à 13h30 et soirées spéciales !

SCOP LES PLAINES

| PT



1 Les Plaines
25430 SANCEY
06.75.25.80.06
info@lesplaines.eu

- La ferme Les Plaines est une ferme paysanne diversifiée et collective, fonctionnant en SCOP (société coopérative et participative). Nous cultivons des variétés anciennes de céréales ; des fruits, petits fruits et légumes principalement pour la transformation (conserves et cuisine lors d'événements). Nous proposons à la vente du pain, de la farine, des conserves salées et sucrées, du jus, des glaces... Nous avons des animaux et six gîtes ruraux sont ouverts à la location d'avril à novembre. Des soirées gourmandes et musicales sont proposées l'été (juillet et août) sur place à la ferme !
- Ouvert du lundi au samedi, de 9h30 à 13h et de 15h à 18h. Merci de s'annoncer par téléphone ou mail avant de venir. Vente dans notre petit magasin à la ferme et système d'abonnement pour le pain. Marché d'été à Belvoir tous les vendredis en juillet et août.

Le plus : Magasin à la ferme et événements culturels P'têt en juillet/août.

FERME SOUS LA CÔTE

| P



Sous la côte
25340 FONTAINE-LES-CLERVAL
06.52.77.94.19
www.fermesouslacote.com

Produits spécifiques : plants de légumes, aromatiques et fleurs, plus de 250 références, uniquement des variétés anciennes.

- Vente de légumes sous forme de paniers les lundis à Autechaux et mercredis à Clerval. Marché le samedi matin à Montbéliard.
- Vente de plants de légumes d'avril à mai à la ferme, du lundi au vendredi de 16h à 18h. Possibilité de commander en ligne sur le site internet : www.fermesouslacote.com

LA BATAILLEUSE

CLAJ DE FRANCHE-COMTÉ

| PTA



Route de la batailleuse
25370 ROCHEJEAN
03.81.49.91.84
claj-batailleuse@wanadoo.fr

- Ferme pédagogique agréementée d'un jardin, un fournil, une aire de jeu. L'accès aux écuries des chèvres et vaches est facile. Nous accueillons les groupes scolaires ainsi que les groupes de plus de 10 personnes sur réservation. Les animations telles que les visites et les anniversaires se font également sur réservation. Sur nos heures d'ouverture, la visite de la ferme est libre, participation libre.
- Jours et horaires d'ouverture :
 - Période Haute (vacances scolaires) : du mardi au samedi, 16h30/19h.
 - Période Moyenne : le mercredi, vendredi et samedi.
 - Période Basse (hors vacances scolaires de novembre à février) : le mercredi.
- Vente au marché de Pontarlier le jeudi, d'avril à décembre.

EARL DE BELLEVUE

| P



3 Rue du Prieuré
25380 VAUCLUSE
06.08.37.34.28
fermedebellevue25@orange.fr

Produits spécifiques : fromage de vache, morbier AOP AB et raclette AB.

- Vente de morbiers dans les Biocoop du Doubs, à la coopérative de Laviron et Aux Produits du Terroir Comtois à Provenchère.
- Vente directe à la ferme : il est conseillé d'appeler en amont afin de s'assurer de nos disponibilités.

LE PANIER DE LA BERGERONNETTE

AMAP

| A



Serres de la "Ferme du Creuseret"
31 rue de Boismurie
25410 SAINT-VIT
06.98.10.98.14
amaplepanierdelabergeronnette@gmail.com

Produits spécifiques : Paniers de légumes, pains, pâtes et farines, viande bovine, porcine, ovine en caissettes et au détail, produits laitiers de vache et de chèvre, œufs, poulets, fruits, huile d'olive, produits cosmétiques, bière, miel.

- Système d'abonnement hebdomadaire à des paniers de produits bio et locaux. 2 tailles de paniers. Distribution le jeudi de 18h à 19h. Marché et vente de plants le premier jeudi de mai.
- Page Facebook : <https://www.facebook.com/amapdelabergeronnette>

AMAP LE PANIER DE L'ANETH

| A



Brasserie Les 2 Fûts
7 rue François Rein
25000 BESANÇON
lepanierdelaneth@gmail.com
<https://amapaneth25.fr/>

- L'AMAP de L'ANETH est une association bisontine de producteurs et de consommateurs réunis autour d'une agriculture franc-comtoise, naturelle et éthique.
- Vous êtes gourmet ? Vous souhaitez vous alimenter sainement en vous engageant auprès d'agriculteurs ? Vous voulez à la fois déguster de bons aliments, connaître les femmes et les hommes qui les produisent et tout cela dans une démarche conviviale et économiquement équitable ? Rejoignez-nous !
- Les livraisons des produits se réalisent les mardis et vendredis de 18h à 19h30. Dans le cadre d'une Amap, les produits se commandent à l'année.

RECETTE

Gougères au comté bio

Ingrédients : 25cl d'eau | 75g de beurre bio
| 150g de farine bio | 3 œufs bio
| 150g de comté bio | sel, poivre, muscade

- Faire fondre le beurre dans l'eau avec une pincée de sel, du poivre et de la muscade selon vos envies. Porter le mélange à ébullition.
- Ajouter la farine d'un coup et mélanger énergiquement tout en restant sur le feu.
- Lorsque la pâte est bien déshéçée, sortir du feu et ajouter les œufs un à un.
- Terminer en ajoutant le comté rapé.
- Dresser des petites boules sur une plaque de cuisson et enfourner à 180°C pendant environ 20 minutes.
- À la fin de la cuisson, laisser les gougères dans le four éteint et entrouvrir la porte jusqu'à ce qu'elles refroidissent.

Et voilà, une recette 100% bio et locale !

LES JARDINS D'IDÉES

| AP



5 bis, rue sous Roches
25550 BAVANS
03.81.92.61.80
contact@jardins-idees.fr
jardins-idees.fr
facebook.com/lesjardins.idees/

- Vente de légumes bio, locaux et solidaires.
 - Abonnement hebdomadaire de paniers de légumes livrés sur plus de 20 points de dépôts sur l'aire urbaine de Belfort-Montbéliard, l'Isle-sur-le-Doubs et Baume-les-Dames.
 - Marchés du soir du Pays de Montbéliard Agglomération pendant la période estivale.
 - Vente sur nos marchés sur site :
- mercredi 9h-12h30 avec la présence de producteurs locaux.
- vendredi et samedi, 9h-12h.
 - Vente de plants de légumes d'avril à mai.
Toutes les infos à partir de mi-avril sur notre page Facebook et notre site internet.
- Le plus :** Association d'insertion socio-professionnelle en bio depuis 1997.

LA SERPOLETTE

SYLVIE EUVRARD

| P



1 rue du cul de Sac
25270 CROUZET-MIGETTE
03.81.49.60.15 – 06.06.44.15.27
la-serpolette@wanadoo.fr
la-serpolette.fr

Produits spécifiques : tisanes, gelées de plantes, pesto ail des ours, chocolats des forêts et jardins.

- Vente à la ferme sur RDV. Vente sur marchés et magasins (voir sur site internet : rubrique « où acheter ? »). Vente en ligne.

**FRUITIÈRE BIOLOGIQUE
DE CHAPELLE DES BOIS**

| TD



2 Place de la Fruitière
25240 CHAPELLE-DES-BOIS
03.81.69.20.91
coop.fromagere@outlook.fr
fromagerie-bio.net

- Vente de fromages régionaux (Comté, Morbier, Raclette, Tomme, Bleu de Gex), fromages frais, crème et beurre de la fruitière et autres produits régionaux bio.
- Ouverture : tous les jours, de 9h à 12h et de 15h à 19h.

LÉGUMES DU CHÂTEAU

| P



2 route de Byans
25440 FOURGS
07.69.46.53.72
fredlanger@gmail.com
legumesduchateau.unblog.fr

- Vente à la ferme mercredi de 17h à 20h et de 17h à 19h l'hiver (voir disponibilités des légumes et ouverture du magasin en début de saison sur le site).
 - Marchés de Mesmay le 1^{er} vendredi du mois, de Liesle le 2^e vendredi du mois et de Byans-sur-Doubs le 4^e vendredi de mai à octobre.
- Le plus :** possibilité d'achat d'œufs et miel de producteurs bio partenaires.

**FRÉDÉRIC LACROIX
APICULTEUR**

| P



25000 BESANÇON
25680 TOURNANS
06.98.23.41.92
fredericapi@yahoo.fr

- Miels récoltés dans le Doubs (plaine, plateau et montagne) : Miels de Fleurs de printemps, Miel de Fleurs d'été, Tilleul, Miel de Forêt, Miel de Sapin.
- Vente au détail ou en plus grande quantité. Production biologique depuis 2011.
- À la recherche de points de vente partenaires pour vendre mon miel : magasins bios, amap, évènementiels...
- Merci de contacter par mail ou par téléphone.

GAEC DE L'AURORE

| P



Lieu-dit Rain de Rougeux
25330 REUGNEY
06.81.18.94.18
gaecauore25@gmail.com

- Production et vente directe de légumes de mars à novembre.
- Ouvert le mercredi de 9h45 à 11h45 et le vendredi de 16h30 à 18h30. Possibilité sur commande les autres jours, hors week-end.

GAEC JARDIN DE ZÉLIE

| P



Rue des prés gras
25330 AMANCEY
06.58.04.20.11 – 06.72.78.06.49
jardindezelie@gmail.com

- Plants d'aromatiques, de fraisières et de légumes (spécificité : plus de 60 variétés de tomates) au printemps. Grande variété de légumes de saisons d'avril à décembre.
- Vente des plants :
- le mercredi matin sur place en mai.
- les week-end sur des foires aux plantes (Bézoutte, Belfort...).
- Vente des légumes :
- sur le marché bio de Tarazon à Besançon, le mardi de 17h à 19h.
- sur le marché d'Amancey le vendredi de 16h30 à 19h.
- à l'AMAP de Quingey le vendredi de 17h30 à 19h.

LA FERME DU RONDEAU

| PTR



25580 LAVANS-VUILLAFANS
03.81.59.25.84
contact@ferme-rondeau.fr

Produits spécifiques : viande de sanglier.

- Notre ferme en agriculture biologique depuis 1961 propose de la vente directe, des visites de la ferme, des chambres d'hôtes et une ferme-auberge avec une restauration à base des produits de notre ferme.
- Une expérience totale en pleine nature au contact des animaux, nous vous réservons un accueil chaleureux, sur réservation 03.81.59.25.84
- Magasin ouvert tous les jours de 10h à 12h et de 16h30 à 18h.
- Restaurant du jeudi soir au dimanche midi sur réservation.
- Visite de la ferme tous les jours à 16h30, entrée libre et gratuite.

Le saviez-vous ?

AMAP veut dire Association pour le Maintien d'une Agriculture Paysanne



AU PANIER DE LA FERME AYMONIN | P



Rue des chalets
25520 AUBONNE
06.85.29.27.10
aupanierdelafirmeaymonin@orange.fr
Facebook : Au panier de la ferme Aymonin

Produits spécifiques : Produits transformés en bocaux, stérilisés, DLC 2 ans, issus 100% des légumes cultivés et récoltés par nos soins pour limiter le gaspillage alimentaire, recette vegan et végétarienne.

- Vente directe au jardin de légumes au détail, produits transformés (soupe, chutney,...) et/ou panier (chaque semaine un panier type différent).
- Au printemps, vente de plants de légumes.
- À l'automne, vente de pommes de terre de conservation en petite et grande quantité (filet de 2,5kg, 5kg, 10kg, 25kg et plus).
- Commande possible par téléphone, mail, Facebook ou site internet. Vente aux restaurateurs, collectivités locales, magasins...
- Vente directe au jardin :
- Lundi et mercredi de 17h à 19h.
- Vendredi de 16h à 19h.
- Samedi de 9h à 12h.
- Dépôt :
- Mercredi : Pontarlier.
- Jeudi : secteur Valdahon et Ornans.
- Vendredi : Secteur Gilley, Morteau, Mouthe.

MIJOTO | R



2, rue Voirin
25000 BESANÇON
07.49.77.32.28
mijoto25@gmail.com

- Restaurant végété 100% bio et local. Restauration et traiteur sur place ou à emporter.
- Ouvert du lundi au vendredi 11h45-14h, et le vendredi soir 19h-21h.
- Pour vos évènements, merci de nous contacter.
- Possibilité de privatisation de la salle pour vos réunions.

LA FERME D'ALICE | DTP



3 route d'Ormont, lieu dit Ormont,
25510 LAVIRON
06.81.85.79.47
carrey.lafermedalice@gmail.com

Produits spécifiques : Vente de viande de porc plein air en caissettes de 5, 10 et 20 kg, vente de produits transformés (rilletes, pâtés, salaisons sec et fumé...) vente en carcasse ou sur pied, du porcelet au porc charcutier.

- Vente aux AMAP : d'Audincourt («Du champ à l'assiette»), de Rougemont, d'Arcey et de Tremoins.
- Vente en magasin : Esprit Paysan à Andelnans.

BIOCOOP SAINT-VIT | D



2 Boulevard de la Gare
25410 SAINT-VIT
03.81.63.13.87
biocoopsaintvit@gmail.com

Produits spécifiques : 200 références vrac, 80 producteurs locaux, hygiène, cosmétique, bébé, sans gluten, ...

- Ouvert le lundi, de 14h30 à 19h. Du mardi au vendredi, 9h-12h30 et 14h30-19h. Le samedi de 9h à 19h.



Astuce anti-gaspi

Un œuf frais se conserve environ un mois après la date de consommation recommandée. Pour en être sûr, faites le test du verre d'eau froide : si l'œuf coule, il est encore bon à manger. S'il flotte, direction le compost !

LA FERME DE LA CHARME | P



1 hameau de La Charme
25150 ÉCOT
07.81.69.71.67
fermedelacharme25@gmail.com

Produits spécifiques : Produits laitiers transformés à la ferme, Viande de bœuf et de veau en colis (assortiment de diverses pièces, sous vide) de 5 ou 10kg.

- Vente à la ferme chaque vendredi de 16h30 à 18h30. Colis de viande sur réservation.
- Livraisons dans les villages alentours. AMAP du Champ à l'Assiette à Audincourt. Biocoop de Mathay. Epicerie ambulante Stock en Boc'. Bio'cal du Lomont à Montécheroux. Fruitières de Noirefontaine et Gilley.

Les plus : pots de yaourt en verre consignés, fromages et fromage blanc au lait cru.

VRAC - PONTARLIER | P



6, rue Saint Anne
25300 PONTARLIER
03.81.89.68.53
vrac.pontarlier@gmail.com

- Vente de pain bio, fruits et légumes bio, épicerie salée et sucrée bio, produits frais. Rayons cosmétique et droguerie. Produits locaux.
- Ouverture non-stop du lundi au samedi : 7h30 - 19h (18h le samedi).

BIOCOOP MATHAY | D



275 rue du Tertre
25700 MATHAY
03.81.95.13.64
biocoopmathay@outlook.fr
mathay.biocoop.net

- Magasin ouvert le lundi, de 14h30 à 19h, du mardi au vendredi 9h30/12h30 et 14h/19h, et le samedi de 9h30 à 19h.

- Vente de pain frais, fruits et légumes, épicerie salée et sucrée, produits frais. Rayons cosmétiques. 200 références en vrac, 60 producteurs locaux.

LES VERGERS DE DEVECEY | P



Route de Bonnay
25870 DEVECEY
03.81.82.34.03 / 06.69.18.42.06
lesconfituresdepierre@laposte.net
Les Vergers de Pierre sur le site :
www.bienvenue-a-la-ferme.com

- Producteur de confitures, vente à la ferme et cueillette sur rendez-vous. Cueillette libre en saison de fruits rouges et autres fruits à pépins.
- Vente en AMAP : Amapril'chou de Pontarlier, et Le Panier de l'Aneth à Besançon.
- Vente dans les magasins Biocoop du Grand Besançon.
- Pressage à façon pour les particuliers.

LA SEMILLA DISTILLERIE AYMONIER | P



80 Grande Rue
25300 LES FOURGS
09.53.59.18.67 / 07.87.24.57.45
lasemilla@hotmail.com
www.lasemilla.directproducteur.com
facebook.com/semilla25

Produits spécifiques : Légumes de saison, semences potagères non hybrides pour jardiniers, confitures, sirops, tisanes, pesto ail des ours, vinaigres aux plantes, huile pimentée, chocolats aux plantes, liqueurs, anisés, vodka, gin, apéritif à la gentiane, absinthe bio.

- Vente à la ferme du mardi au samedi, de 10h30 à 12h et de 17h à 19h. Expédition possible de certains produits.



F'achète bio dans le

39

JURA

ON A L'EMBARRAS DU CHOIX



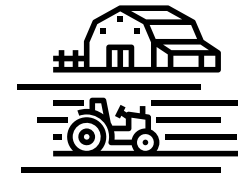
• GAB Jura •
Les Agriculteurs **BIO** du Jura

✉ gabdujura@agribiofranche.comte.fr

☎ 07 89 24 93 03

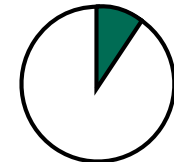
Chiffres Clés de la Bio dans le Jura

Source : L'Agence Bio, données 2021



446 Fermes engagées en Bio

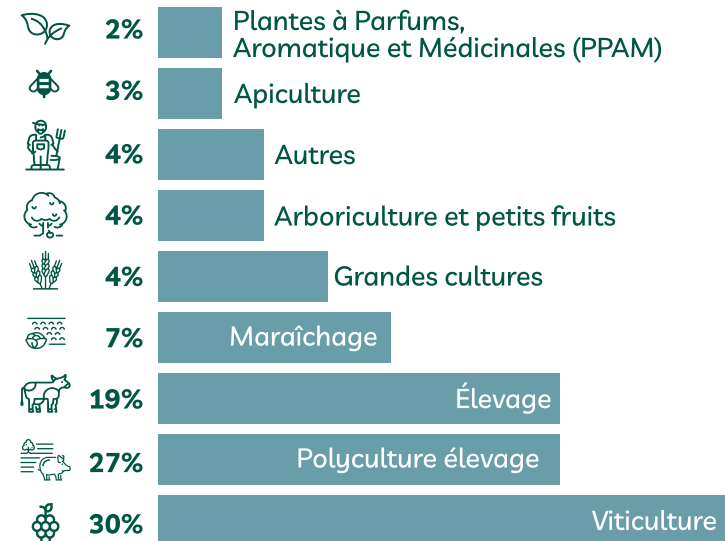
soit **17,6 %**
des fermes du Jura
sont bio



13,7 %
de la SAU en bio
(surface agricole utile)

Que produisent les agriculteurs bio du Jura?

Source : ORAB, données 2021



L'HERBIER SOUS LA ROCHETTE

DISTILLERIE LE SERPENT VERT



1 chemin de la Gare
39570 SAINT-MAUR
07.83.01.53.72
herbiersouslarochette@orange.fr

Produits spécifiques : tisanes et boissons spiritueuses aux plantes : absinthés, liqueurs, eaux de vie... Gîte à la ferme.

- Producteurs de plantes aromatiques et médicinales, distillerie paysanne.
- Vente à la ferme le vendredi après-midi de 15h à 19h toute l'année. En juillet-août : vendredi après-midi 15h/19h et mardi après-midi 15h/19h. Visite de groupe sur réservation.

GAEC LES JARDINS DE THÉIA



Place du Préfet Buchot
39190 MAYNAL
06.86.66.19.82
lesjardinsdetheia@gmail.com

Produits spécifiques : légumes de saison et fraises, œufs. Vente de plants légumes, aromatiques et fleurs de jardins.

- Marché de Maynal le vendredi de 17h à 19h toute l'année sauf semaine de Noël et du Nouvel An. Place du Préfet Buchot, 39190 MAYNAL.
- Vente de plants de fin avril à mi-mai aux serres : Route de l'école, 39190 MAYNAL. Voir les dates sur notre site internet : lesjardinsdetheia.com
- Vente à l'AMAP Les Jardins de Théia.
- Livraison le mardi de 17h30 à 18h30, école Simone Veil.
- Livraison le vendredi de 17h30 à 18h30 à Maynal, Place du Préfet Buchot.

DOMAINE BENOÎT BADOZ



3 avenue de la Gare
39800 POLIGNY
03.84.37.18.00
contact@domaine-badoz.fr

Produits spécifiques : toute la gamme de vins.

- Dégustation et vente aux particuliers à notre magasin BADOZ Vins et fromages, 19 place des Déportés 39800 POLIGNY. Contact : 03.84.37.48.42
- Lundi au Jeudi 8h30-12h30 et 14h-19h.
- Vendredi et Samedi 8h30-19h.
- Dimanche 9h-12h30.

SENSATIONS SIMPLES



100 rue de la Croix du Dan
39800 BARRETAINE
06.27.91.04.85
sensationssimples@gmail.com
www.sensationssimples.com

Produits spécifiques : sirops et Délices de plantes, crèmes glacées et sorbets aux plantes, sels et sucres, noix et herbes aromatiques, plantes à brûler.

- "Plantes et Fleurs du Jura pour éveiller vos sens". J'exerce l'activité de producteur-cueilleur-transformateur de produits naturels (plantes, fleurs, bourgeons et quelques fruits) en Agriculture Biologique, à Barretaine dans le Jura. Je réalise tout du début à la fin de chaîne ; de la cueillette et production en passant par la transformation, le conditionnement jusqu'à la distribution ou la livraison.
- La culture, en Agriculture Biologique, concerne une dizaine de plantes (Menthe verte, Thym, Lavande, Verveine...) qui poussent sur un terrain de 3000 m², situé à 600 m d'altitude dans le Jura. D'autres plantes sont issues de cueillette sauvage dans nos belles montagnes Jurassiennes (> 800m d'altitude), dans le strict respect des milieux naturels.
- Commandes par mail et téléphone ou via mon site internet : www.sensationssimples.com

- Options de récupération de commandes : en direct à la ferme sur rendez-vous ou livraison possible à domicile en fonction des communes. Produits disponibles dans plusieurs commerces : liste complète sur mon site internet.

LES JARDINS DE RUFFEY



Devant la boucherie de la Seille
Rue du Général Lecourbe
39140 RUFFEY-SUR-SEILLE
06.44.75.08.93
matthieubourdenet@gmail.com

Produits spécifiques : Principales productions : salades, pommes de terre nouvelles, carottes nouvelles, petits pois, oignons frais, haricots verts, courgettes, tomates, poivrons, aubergines, concombres, betteraves, navets. Variétés anciennes et actuelles.

- Tous les samedis matin, d'avril à décembre, vente de légumes frais produits dans le village, production 100% manuelle. Large gamme selon la saison.
- Étai tous les samedis 8h-12h devant la Boucherie de la Seille.
- Durant la semaine, commandes possibles par téléphone et RDV dans le village ou à la parcelle pour livraison des légumes. Jardins situés au bout de la Rue du Moulin, à Ruffey.
- En cours de certification AB.

DOMAINE PIGNIER



11 Place Rouget de Lisle
39570 MONTAIGU
03.84.24.24.30
domainepignier@orange.fr

- Domaine viticole de 14Ha sur les côteaux du village de Montaigu en bio dynamique certifié par Demeter France depuis 2003. Production de la gamme des vins du Jura en appellation Côtes du Jura (Blanc, Rouge, Vin Jaune et Vin de Paille) Crémant du Jura et Macvin du Jura.
- Ouvert de 14h à 18h30 du lundi au vendredi et le samedi matin de 10h à 12h. Fermé dimanche et jours fériés et du 25/12 au 01/01.

LES MARAÎCHERS DE MONTAIN

ARMELLE BIDAULT, ARNAUD PERINET



105 Montée de l'église
39210 MONTAIN
06.51.39.97.00
lesmaraichersdemontain@gmail.com

- Légumes de saison issus de semences populations, aucun hybride sur la ferme. Ils sont cultivés suivant les principes de la permaculture sur sol couvert sans mécanisation. Production de semences bio, locales et reproductibles.
- Vente à l'étalage de début juillet à fin octobre, les mardis à la Fruitière à Comté de Lavigny de 17h à 19h ; les samedis de 8h30 à 12h sur la place du village de Montain.
- Distribution de paniers de mars à fin novembre : nous contacter par mail.

DOMAINE OVERNOY-CRINQUAND



3 rue des vignes
39600 PUPILLIN
03.84.66.01.45 / 06.77.30.34.76
domaine_overnoycrinquand@yahoo.fr

Produits spécifiques : Vins AOC Arbois Pupillin. Rouge : Ploussard et Trousseau. Blanc : Chardonnay, Vieilles Vignes, Savagnin ouillé, Savagnin de Voile, Vin Jaune, Vin de liqueur. Crémant Blanc et Rosé.

- Visite et vente sur rendez-vous.

Astuce anti-gaspi

—
Notez la date lorsque vous ouvrez une denrée périssable : brique de lait, tube de mayonnaise, pot de crème... Vous saurez ainsi quand la date de péremption après ouverture est dépassée !

DOMAINE DES ARONIAS | P



1 chemin de Bellevue
Villard sur Ain,
39130 MARIGNY
06.31.15.07.00 ou 09.54.41.36.46
domaine-des-aronias@orange.fr

→ Nous sommes producteurs de la baie d'aronia, petit fruit aux multiples vertues. Nos produits sont transformés au Domaine en : baies déshydratées, poudre, granulats, jus, gelée, tisane, liqueur...

- Point de vente au Domaine ouvert tous les jours sauf le dimanche et jours fériés, de 16h à 18h ou sur réservation. Pour les groupes de plus de 8 personnes, merci de prendre rendez-vous.
- Vous pouvez également séjourner au Domaine dans notre gîte (capacité 4 personnes), location à la semaine ou à partir de 2 nuitées.

ELIXIA | P



139 rue sœur Hélène
39300 CHAMPAGNOLE
03.84.52.49.92 – 06.70.98.77.66
info@elixia.fr
elixia.fr

Produits spécifiques : limonade artisanale au sirop d'agave nature, gingembre, fleur de sureau, menthe poivrée, rose, fleur d'oranger, lavande, basilic, verveine citronnée.

→ Vente directe tous les vendredis de mars à octobre, 14h-17h.

Le plus : la plus ancienne limonaderie de France, depuis 1856 !

SARL BOUCHERIE CHARCUTERIE BIOJURASSIENNE | TD



40 rue des salines
39000 LONS-LE-SAUNIER
03.84.47.08.43
boucheriebiojurassienne@laposte.net

Produits spécifiques : viandes issues d'animaux élevés dans la région.

- En bio depuis 1985, vente complémentaire de produits locaux : épicerie et frais.
- Magasin ouvert du mardi au samedi, 7h30-12h30 et 14h30-19h (18h le samedi).

BIOCOOP CHAMPAGNOLE | D



105 rue chevru
39300 CHAMPAGNOLE
03.84.52.47.16
contact@biocoop-champagnole.fr
www.biocoop-champagnole.fr

Produits spécifiques : vrac, cosmétiques, compléments alimentaires, expositions...

→ Ouverture du lundi au vendredi, 9h-12h30 et 14h-19h. Le samedi : de 9h à 19h.

- Large gamme de produits frais, (fruits, légumes, fromages, charcuterie...), de vrac et d'épicerie sucrée et salée. Produits majoritairement français et locaux (plus de 50 producteurs locaux).

- Retrait de paniers sur abonnement : Poisaille (poissons) le mercredi et Elan Jardin (légumes) le jeudi.

Le plus : magasin en SCOP (coopérative de salariés). Expositions et animations militantes tout au long de l'année.

MINOTERIE SAUVIN | T



2 chemin du Moulin
39130 PATORNAY
03.84.48.30.40
contact@sauvin.fr
sauvin.fr

Produits spécifiques : Farine Bio Comtois T65 et Farine Bio Comtois T80.

→ Vente de farines biologiques. Ouvert du lundi au vendredi, 8h-12h et 13h30-16h30. Merci de prévenir de votre passage à l'avance.

LA FERME DU PETIT PRÉ | P



16 bis, rue des Sages Vigearde
39350 ROMAIN
06.80.70.54.01
johann.thery@gmail.com
fermedupetitpre.fr

Produits spécifiques : viande d'agneau (1/4 ou 1/2), saucisses de brebis, viande de porcs élevés en forêt (en caissettes de 5kg).

→ Vente sur commande toute l'année et vente aux AMAP environnantes.

LES MARAÎCHERS DU VAL D'AMOUR | P



8 ruelle des merles
39120 RAHON
06.31.26.85.48 – 07.85.81.50.04

→ Vente de légumes de conservation à l'automne par 10 ou 20kg sur commande. Vente en demi-gros aux magasins bio et vente en restauration collective.

ESSENTIEL'HOP | P



1 rue de bissia
39130 PIETELLE
06.59.80.92.22
essentielhop@mailo.com
Facebook : @Essentiel'Hop

Produits spécifiques : huiles essentielles et hydrolats, plants partagés, aromatiques fleurs, houblon.

→ Producteurs-distillateurs de plantes aromatiques et médicinales, nous vous proposons une gamme d'huiles essentielles et hydrolats biologiques.

- Visite de l'atelier et vente à la distillerie sur RDV.
- Vente de plants aromatiques, potagers et fleurs au printemps.
- Sur les marchés :
- Clairvaux-les-Lacs le mercredi matin.
- Champagnole le samedi matin.
- À la ferme : dates des ouvertures occasionnelles et démonstrations à voir sur notre site internet ou notre page Facebook.

GAEC LA FERME AU CHAPEAU VERT | P



Les Crêts Bouvard
39370 LES BOUCHOUX
06.20.79.95.41
info@chapeauvert.com

Produits spécifiques : yaourts, fromages, glaces et desserts à partir du lait de nos brebis. Viande d'agneau, couettes et oreillers avec la laine de nos brebis.

→ Produits fermiers, hébergement en gîte, yourtes et camping, animations pédagogiques pour groupes et scolaires, vente à la ferme 7j/7.

FOURNIL DU VIEUX CHÊNE

LUC DELUME

| DT



4 rue du Pré Flattot
39700 FALLETANS
06.47.56.91.99
fournilduvieuxchene@laposte.net

Produits spécifiques : pains sur levain naturel et farines locales, blé de variétés anciennes.

- Pains variés : campagne, engrain, épeautre, méteil, rustique, aux graines, figues/raisins, brioches.
- Ouverture du fournil du mardi au vendredi, 10h30-12h30 et 17h30-19h.
- Livraison en magasins : La Vie Claire (mardi, vendredi) et Biocoop (mardi).
- Marché de Rainans (39) le deuxième dimanche du mois.

SCREV DOMAINE VILLET

| P



16, rue de Pupillin
39600 ARBOIS
03.84.37.40.98
http://www.domaine-villet.fr/

Produits spécifiques : vins d'Arbois.

- Producteur de vins d'Arbois. Différents cépages en rouge et en blanc (ouillé et sous voile), vin jaune, pétillants, macvin.
- Ouvert du lundi au samedi, de 9h à 12h et de 13h30 à 18h30.
- Prendre rendez-vous en amont si possible.

LE JARDIN DE LA VIEILLE SALINE

| P



Chemin de la Vieille Saline
39570 MONTMOROT
07.83.21.64.95
alainbourguignon.maraicher@gmail.com

- Vente de légumes diversifiés produits sans mécanisation d'avril à décembre, de plants

potagers au printemps, et de noix et huile de noix à l'automne.

- Marché le samedi matin sur la place de Montmorot (susceptible de changer).
- Marché le mercredi de 17h à 19h au vieux Pressoir de l'Étoile.
- Paniers à 14€ et 21€ en abonnements mensuels.

ÉLEVAGE LE MEILLEUR COCHON DU MONDE

| PD



12 rue de la Combe
39130 SONGESON
06.46.68.47.12
rodolphe.oussin@protonmail.com
www.porcpleinair.fr
Instagram : @lemeilleurcochondumonde

Produits spécifiques : viande en caissettes (sous vide, étiquetée), détail, carcasse entière ou demi, porcelet, charcuteries.

- Le Meilleur Cochon Du Monde est en forêt Jurassienne sur un parc de 10 hectares à 700 mètres d'altitude, les cochons sont 100% race Duroc, nés et élevés en plein air intégral toute l'année. Ici on pratique un élevage sans mutilations, respectueux, avec peu de bêtes sur beaucoup de surface où la priorité est d'offrir une bonne vie à nos cochons.
- Vente à la ferme sur RDV, marchés le samedi à Voiteur et à Gex, le dimanche à Saint-Laurent-en-Grandvaux.

LA BONNE IDÉE

| T



27, Grande rue
39290 MONTMIREY-LE-CHÂTEAU
06.31.58.33.56
bri.clemens39@gmail.com

- Service de traiteur : plats cuisinés, repas de fêtes ou réunions et au marché : quiches légumes, pâtisseries, salades.
- Livraison tous les jours, marchés de Dole place Grévy le jeudi à 16h et de Besançon place du Jura le mardi à 17h.

FERME DE LA POMMERAIE

ÉLISE BILLOD

| P



14 rue de la Chênée
39600 VILLERS-FARLAY
06.79.97.63.05
elise.billod@hotmail.com

- Vente directe à la ferme, vente en panier hebdomadaire avec engagement à l'année, vente en magasin de producteurs et vente en restauration.
- Marché à la ferme tous les vendredis de mai à novembre, 17h/19h.
- Magasin de producteurs Collectif Bio à Mouchard toute l'année le mercredi, 17h/19h.

LA FERME DU MEIX

| P



5 rue du château
39120 PESEUX
06.40.42.04.45
lafermedumeix@gmail.com

- Ferme diversifiée avec production de farines tout type de différentes céréales : blé moderne, ancien, engrain, grand épeautre, seigle. Vente de lentilles vertes labellisées Bio Comtois ainsi que des pois chiches et des graines à faire germer soi-même.
- Alimentation de la basse-cour disponible. Distribution auprès de particuliers, distributeurs et collectivités.
- Vente en semaine sur rendez-vous.

LES JARDINS DE GRUSSE

EMMANUEL KOVARIK

| P



5 en Séchon - GRUSSE
39190 VALSONNETTE
03.84.25.08.12 - 07.87.33.04.40
manukovarik@wanadoo.fr

Produits spécifiques : 40 espèces de légumes de saison en plein champ et abri froid, fruits rouges.

- Vente à la ferme sur RDV mardi et vendredi de 17h à 19h. Possibilité de commande. Vente en AMAP des Jardins du Sud Revermont.

Le plus : pratique de la biodynamie depuis 2008, certifiée par Demeter.

FERME DE LA SOURCE

DANIELLE CARREY

| P



1 rue de Salins
39110 LEMUY
03.84.51.48.62

Produits spécifiques : poules de réforme vivantes.

- Marché de Lons le jeudi matin et marché de Champagnole le samedi matin.

ÉLAN JARDIN

| A



93 rue du Bois du Prince Petit Nance
39140 NANCE
03.84.44.46.71
confitures@elanjardin.fr - accueil@elanjardin.fr

Produits spécifiques : confitures, gelées, soupes, légumes cuisinés, tartinades... et paniers de légumes.

- Vente de paniers de légumes bio en formule abonnement ou libre, à partir de 8€50, livrés dans une vingtaine de points de dépôts dans le Jura.
- Vente de produits transformés (fruits et légumes), prestation de transformation sur demande. Plus de renseignements sur notre site internet : www.elanjardin.fr
- Vente directe du lundi au vendredi, de 8h à 16h.
- Marché de Bletterans le mardi matin, marché de Lons-le-Saunier le jeudi matin.
- Devant la gare de Lons le jeudi de 16h à 18h.
- Pour les revendeurs pro : www.pro.elanjardin.fr

LA FRANCHE

BRASSERIE ATELIER BAR MAGASIN | T



28 rue principale
39600 LA FERTÉ
03.84.37.65.33
contact@lafranche.net

→ LA FRANCHE élabore, élève, embouteille et distribue ses bières vivantes depuis 2005. Bières de soif ou de garde, classiques ou imaginatives, il y en a pour tous les goûts et toutes les couleurs. Créations et nouveautés régulières à la boutique. Santé ! Bonheur !

- Accès handicapés – LGBT friendly – visite de groupe sur réservation.
- Membre de la Brassicomtoise, route des brasseurs en Franche-Comté.
- Jours d'ouverture :
- Été (de juin à septembre) : du mardi au samedi, 10h/12h et 16h/19h.
- Hiver (octobre à mai) : les mercredis, vendredis, samedis, 10h/12h et 16h/19h sauf vacances scolaires : du mardi au samedi.

AU CHANT DES LULUS

CLAIRE MOREAU ET LAURENT DELAFOLLYE | P



Ecuria Nantey
39160 VAL D'ÉPY
06.64.33.22.05
laurent.delafollye@gmail.com

Produits spécifiques : fromages lactiques frais et affinés. Fromage type perail, tome et bleu de brebis. Yaourts.

- Vente à la ferme tous les jours de 10h à 12h, sauf le samedi.
- Marchés le vendredi après-midi à Saint-Denis-les-Bourgs (01) et le samedi matin à Bourgen-Bresse.

LA MIELLERIE DE BAUME

| P



La Tournelle
39210 HAUTEROCHÉ
06.10.67.35.17
mielleriedebaume@gmail.com
www.mielleriedebaume.fr

- Vente en direct sur commande et RDV ou sur le marché estival des producteurs et artisans de Granges-sur-Baume, les mercredis soir. Atelier de découverte de l'apiculture. Accueil en WOOFing.
- Vente en Biocoop et en magasin bio toute l'année. En fonction de la saison, production de miels régionaux en petite transhumance (fleurs, acacia, forêt, tilleul, sapin, montagne), bonbons, pâtes à tartiner, cire, alcoolature de propolis et pains d'épices (8 variétés).

SCOP TERRE DE PAINS

| PD



11 chemin de Chenèvre
39110 LA CHAPELLE-SUR-FURIEUSE
06.78.15.57.42
fournil@terredepains.fr

Produits spécifiques : pains au levain à base de céréales anciennes locales (graines, semi-complet et complet, brioches). Pain certifié Nature & Progrès et non AB.

- Vente au fournil le mardi, jeudi et vendredi de 11h à 15h.
- Marché de Besançon : Tarragnoz (place du Jura) le mardi de 17h à 19h30, d'avril à décembre.
- Marché de Dole, place Grévy le jeudi de 16h30 à 19h30 toute l'année.
- Vente en magasins Biocoop le mercredi et samedi sur Besançon.

CÔTEAUX DU VAL DE SORNE

JF RYON

| T



8 rue Lacuzon
39570 VERNANTOIS
06.31.86.10.27
ryonjf@wanadoo.fr

Produits spécifiques : vin jaune et eaux de vie.

- Vins biologiques Côtes du Jura, Chardonnay, Savagnin, Trousseau, Poulsard, Crémant, Vin jaune, Macvin, Eaux de vie de fruits. Cerises, mirabelles, pommes, noix cueillies ou à cueillir.
- Prendre rendez-vous pour connaître nos disponibilités avant de venir sur place.

BIOCOOP EN VIE BIO

| D



22 avenue Camille Prost
39000 LONS-LE-SAUNIER
03.39.29.00.40
enviebio-lons@orange.fr
http://enviebio.biocoop.net

- Sur 720m², notre magasin offre l'ensemble des gammes alimentaires disponibles dans le respect strict du cahier des charges Biocoop. Une large gamme éco-responsable dédiée à l'équipement et l'entretien de la maison complète notre offre. Nous accordons une importance particulière à la réduction des emballages, et à la limitation des déchets.
- Horaires d'ouvertures : lundi 13h30/19h et du mardi au samedi, 9h/19h.

DOMAINE DE LA CIBELLYNE

| P



1 rue de la Bernarde
39600 MESNAY
03.84.66.29.71 – 06.13.20.13.38
ben.royer@wanadoo.fr

Produits spécifiques : vin d'Arbois, Côtes du Jura, Macvin du Jura.

- Domaine conduit en agriculture biologique et traction animale. Dégustation et vente sur rendez-vous.

MOULIN DU VAL D'AMOUR

| DT



5 Rue du Moulin
39380 VAUDREY
03.84.81.50.33
moulinduvaldamour@gmail.com

Produits spécifiques : Farine de blé Bio Comtois.

- Farine de céréales bio issues de l'agriculture de Franche-Comté.
- Ouvert du lundi au vendredi 8h-12h et 14h-18h30, et le samedi matin 9h-12h.

DOMAINE GRAND

| P



139 rue de Savagnin
39230 PASSENANS
03.84.85.28.88
contact@domaine-grand.com

- Toute la gamme des vins du Jura : Trousseau, Pinot Noir, Trousseau à la Dame, Chardonnay ouillé, Savagnin ouillé et sous voile de levures, Vin jaune Château-Chalon, Vin de paille, Macvin du Jura, Crémant du Jura brut, dosage zéro et millésimé, Alcools, Jus de raisins.
- Ouvert sur rendez-vous du lundi au vendredi.

LES VERGERS DE SELLIÈRES

| P



41 rue du Bersaillin
39230 SELLIÈRES
03.84.25.91.75
nicolas@vergers-de-sellieres.com
www.vergers-de-sellieres.com

- Vergers de fruits (Pommes, Poires, Prunes, Cerises et Fraises) conduits en AB. Production principalement commercialisée en cueillette libre. Nombreux produits transformés sur site (Jus, Cubi, Confitures, Compotes, Vinaigre...) à disposition au magasin.
- Jours et horaires d'ouverture en fonction de la récolte (Pommes, Fraises). Toutes les informations sur le site internet : www.vergers-de-sellieres.com

DOMAINE RATTE | P



4 rue Jean Mermoz
39600 ARBOIS
06.79.28.32.94 / 06.89.38.12.06
domaine.ratte@gmail.com
domaine-ratte.com

Produits spécifiques : Vins AOP Arbois, Crémant du Jura.

→ Vente tous les jours au domaine, de préférence sur RDV. Anglais parlé.

Le plus : Domaine en biodynamie.

AUX P'TITS PÉPINS | P



15, Route de Cramans
39330 MOUCHARD
06.60.72.87.52
auxptitspepins@gmail.com
auxptitspepins.com
Page Facebook : Aux p'tits pépins

Produits spécifiques : ferme de fruits frais (raisins de table, fruits du verger: abricot, poire, pomme, figue...) Petits fruits et cueillette sauvage, sorbets, glaces.

→ Je propose des fruits frais et transformés en sorbets et glaces, jus de fruits ...

- Accueil toute l'année : Passez simplement ou prenez RDV. Retrouvez mes produits sur le site internet ou contactez moi, je vous communiquerai les productions de l'année qui dépendent des récoltes.
- En juillet et août, profitez d'une offre de petite restauration (galettes salées, crêpes, glaces et sorbets, boissons maisons). Goûter à la ferme, et vente des produits. Accueil de 17h à 21h les mercredis, jeudis et vendredis.
- L'esprit de la maison : cultiver la terre en la respectant. Partage et convivialité.

LA BRASSERIE DOLOISE | TP



Sanctuaire Le Mont-Roland RD 354
39100 DOLE-JOUHE
06.86.26.15.52
fabrice@labrasserie-doloise.fr

Produits spécifiques : Bières sous la marque BioComtois.

→ Ne pas avoir de bière à Dole nous semblait dommage. D'autant plus que Dole, située dans le Jura, a tout pour plaire avec son capital humain, son patrimoine architectural et gastronomique. C'est ainsi qu'est née La Brasserie Doloise. Nous nous sommes mis au travail pour créer des recettes de bières agréables à boire, un peu typées mais pas trop. Des bières simples, sans prise de tête... Parce que la bière, c'est d'abord de la convivialité et du plaisir entre amis !

- Du 15 septembre au 30 avril nous serons ouverts et le service sera assuré les vendredis et samedis de 14h à 19h et du 1er mai au 15 septembre de 14h à 21h30. Le dimanche de 14h à 18h.
- Service uniquement en terrasse, réservation souhaitée.
- Nous avons une très grande terrasse avec une vue formidable sur la plaine de Saône d'un côté et toute la plaine du Doubs et les contreforts du Jura ainsi que les Alpes et le Mont-Blanc. Un endroit très calme...qui favorise le recueillement.

Le plus : sélection Guide Hachette des Bières.

LEO FRANCIOLI | P



2 rue de la gare
39290 MOISSEY
06.30.77.43.07
francioleo@gmail.com

Produits spécifiques : pêche et raisin de table.

→ Vente aux particuliers sur commande. Vente en gros et 1/2 gros aux magasins bio.

LA VIE CLAIRE LES ROUSSES | D



29 Rue du Clos Capperony
39220 LES ROUSSES
03.84.41.21.76
lavieclaire.lesroussees@gmail.com

Produits spécifiques : produits vrac, produits biologiques.

- La Vie Claire vous propose des produits alimentaires et non alimentaires, issus de l'agriculture bio et du commerce écoresponsable. Nous privilégions le vrac, de l'épicerie aux produits d'hygiène, les circuits courts, les produits locaux, l'accueil et le conseil.
- Horaires du lundi au samedi : 9h à 19h en continu et le dimanche : 9h à 12h30.

LE BON PLANT | P



11 Chemin de la chenèvre
39110 LA CHAPELLE-SUR-FURIEUSE
06.87.01.43.57
lebonplant@ecomail.fr

- Production de plants jardiniers de légumes, aromatiques et fleurs. Nombreuses variétés anciennes, rares et classiques. Par exemple plus de 40 variétés de tomates, 10 de courges, 5 de basilics, mais également fleurs comestibles, auxiliaires du jardin, etc...
- Vente sur place dans les serres en saison du mardi au vendredi de 16h à 19h et le samedi et jours fériés de 9h à 12h et de 14h à 18h. Ouverture du 8 avril au 3 juin 2023 et du 6 avril au 8 juin 2024. En cas de doutes appelez-moi.

Le saviez-vous ?

Une tomate hors-saison génère 4 fois plus de CO² qu'une tomate produite à la bonne saison (entre juin et septembre environ).

Source : ADEME

L'ÉVADÉE BELLE

LAETITIA RIOBOO | P



Impasse des Sources, lieu-dit Le Martelet,
39400 CONDES
06.27.26.70.01
evadee.belle@gmail.com

Produits spécifiques : fromages de chèvres natures, aromatisés, et tomme.

- Vente à la ferme tous les jours d'avril à septembre, de 17h à 19h et sur les marchés des Rousses (vendredi matin) et d'Oyonnax (samedi matin).
- Artisanat : atelier cuir (sac, bracelet, trousse, ceinture).

LES JARDINS DU BIEF SALÉ | P



Route de Montafroy
39800 GROZON
06.73.48.66.37
elvinapi@hotmail.com

Produits spécifiques : Propose des mélanges de tisanes fleuries pour le bien-être et le plaisir gustatif. Confectionne du pesto d'aïls des ours récoltés dans la forêt des Jardins du Bief Salé.

- C'est au cœur du Jura entre Poligny et Arbois, que vous trouverez « Les Jardins du Bief Salé ». Notre nom évoque le ruisseau qui borde nos jardins.
- Je cultive une trentaine de plantes aromatiques et médicinales, et pratique la cueillette sauvage dans les forêts et reculées jurassiennes. Ma production certifiée en agriculture biologique est entièrement réalisée à la main, des semis à la récolte. Vente des tisanes à Poligny Au Chant des Saisons et l'Alter du Dan, dans les fromageries de Poligny (Juramonts, Badoz, Epicurea), fromagerie d'Arbois, Plasne, Montrond, Grange de Vaire, Granges sur Baume et à Besançon au magasin Lulu Muc et le Lapin. Vente à la ferme sur RDV.

LA FERME DES PETITES PLUMES | P



Rue des lilas, hameau Pellier
39130 CHARCIER
07.70.40.55.63
lafermedespetitesplumes@gmail.com
lafermedespetitesplumes.com

Produits spécifiques : vente de poules prêtes à pondre vivantes.

- Vente de poulets, pintades prêtes à cuire. Entiers ou découpés.
- Produits transformés : rillettes, mousse de foie, gésiers confits, velouté, bouillon.
- Vente de poules vivantes.
- Abattage 1 fois par mois sur réservation. Pour les poules vivantes, se référer au site internet pour connaître les jours de vente.

BIOCOOP DU HAUT-JURA

LES ROUSSES | D



191, rue du Génie
39220 LES ROUSSES
03.84.60.79.06
magasin@biocoopduhautjura.com
biocoop.fr

Produits spécifiques : pain au levain naturel provenant de 5 boulangers, plus de 60 producteurs bio locaux.

→ Ouvert du lundi au vendredi, 9h-12h30 et 14h30-19h30. Le samedi de 9h à 19h et le dimanche de 8h30 à 12h30.

Le plus : des animations militantes, marchés paysans, participation à la campagne « Manger Bio & Local c'est l'idéal » et au festival « AlimenTERRE ».

Consommez malin !

Les produits bio sont 4 à 22 % moins cher en vrac que préemballés.

Source : ADEME

BIOCOOP SAINT-LAURENT-EN-GRANDVAUX | D



2, quartier de la Savine
39150 SAINT-LAURENT-EN-GRANDVAUX
03.84.41.27.07
biocoopdugrandvaux@orange.fr
biocoop.fr

Produits spécifiques : pain au levain naturel provenant de 5 boulangers, plus de 60 producteurs bio locaux.

→ Ouvert du lundi au vendredi, 9h-12h30 et 14h30-19h30. Le samedi de 9h à 19h et le dimanche de 8h30 à 12h30.

Le plus : des animations militantes, marchés paysans, participation à la campagne « Manger Bio & Local c'est l'idéal » et au festival « AlimenTERRE ».

BIOCOOP SAINT-CLAUDE | D



38 route de Lyon
39200 SAINT-CLAUDE
03.84.60.39.39
biocoop.fr

Produits spécifiques : pain au levain naturel provenant de 5 boulangers, plus de 60 producteurs bio locaux.

→ Ouvert du lundi au jeudi, 9h-12h45 et 14h30-19h. Le vendredi et samedi de 9h à 19h.

Le plus : des animations militantes, marchés paysans, participation à la campagne « Manger Bio & Local c'est l'idéal » et au festival « AlimenTERRE ».

BIOCOOP RÉPONSE NATURE | D



65 avenue du général Eisenhower
39100 DOLE
03.84.82.11.29
magasin@biocoop-reponsenature.fr
reponsenature.biocoop.fr

<https://www.facebook.com/biocoopreponsenature>
https://www.instagram.com/biocoop_dole

Produits spécifiques : 300 références de vrac (alimentaire et hygiène), des légumes 100% français, rayons fromagerie, boulangerie, traiteur et cave : vins, bières, spiritueux, éco-produits, compléments alimentaires, cosmétiques.

→ Plus de 70 producteurs locaux de Bourgogne-Franche-Comté, 6 boulangers locaux par semaine.

• Ouvert du lundi au samedi, 9h/19h. Commande en ligne / click and collect / service livraison via Shopopop jusqu'à 20 km autour du magasin.

Le plus : des conseils de naturopathie et une newsletter mensuelle sur inscription.

LES ŒUFS BIO DE FRED | P



12 rue du château
39500 CHAMPDIVERS
06.75.92.22.24
frederique.brelot@gmail.com

→ Vente d'œufs Bio calibrés et conditionnés en boîtes ou en plateaux.

• Vente à la ferme en fin d'après-midi sur rendez-vous. Vente aux commerces, restaurants, collectivités.

O RÊVE DE TERRE | PT



Jardin derrière Église,
39600 LES PLANCHES-PRÈS-ARBOIS
06.99.80.69.88
orevedeterre@gmail.com

→ Jardin en permaculture dans la Reculée des Planches en production de légumes, petits fruits et joyuseté ! Visite libre du lieu et dégustation de sorbets les jeudis soir de 17h à 19h (juin-novembre). Animation pour enfants et visite guidée sur demande.

• Vente à la ferme : petit marché de producteurs au Jardin tous les jeudis de 17h à 19h en saison de juin à novembre.

• Vente en marché : marché gourmand de Mesnay, tous les mardis de juillet-août de 18h à 22h : sorbet, salades composées, légumes et petits fruits frais.

ESCARGOTS DE TRÉMONTAGNE | P



15 bis, Prénovel de Bise
39150 PRÉNOVEL NANCHEZ
06.87.27.86.42
escargotsdetremontagne@gmail.com

Produits spécifiques : escargots cuisinés en conserves (court-bouillon, tartinades, terrines, plats cuisinés). Escargots cuisinés surgelés (coquilles traditionnelles, mini-gougères, tartes flambées).

→ Régalez-vous avec nos coquilles traditionnelles et laissez-vous surprendre par des recettes qui sortent des sentiers battus.

• Nos escargots sont élevés en plein air, à 950 m d'altitude. Leur alimentation variée et naturelle garantit des produits tendres et savoureux.

• Cuisinés à partir de produits frais et locaux, nos escargots régaleront vos papilles à l'apéro et lors de vos repas festifs.

• Vente à la ferme :
- de janvier à octobre : tous les jours, sur rendez-vous.

- de novembre à décembre : les jeudis et vendredis de 17h30 à 19h30 et les samedis de 10h30 à 12h30.

• Visites et dégustations en juillet et août (sur réservation).

• Liste des marchés, et partenaires (restaurateurs, boutiques) sur le site internet : www.escargotsdetremontagne.com

L'ABEILLE MARAÎCHÈRE | P



6, chemin du Moulinot
39190 ORBAGNA
03.84.43.14.08
labelle.maraichere@orange.fr

Produits spécifiques : gelée royale française.

→ Produits de la ruche sur commande par mail ou par téléphone, à venir retirer sur place.

• Vente à la ferme le mardi de 17h à 19h, de mai à fin décembre.

• Vente de paniers de l'AMAP voyageuse. Plusieurs points de livraison : Lons, Saint-Maur, Clairvaux, Saint-Maurice-Crillat.

F'achète bio dans le

70

HAUTE-SAÔNE

DU BIO Y'EN A DES TÔÔNNES!



✉ gab70@agribiofranchecomte.fr

☎ 06 35 16 64 27



Du champ à l'assiette la Haute-Saône cultive l'excellence !

Avec près de 50% de sa surface dédiée à la polyculture et à l'élevage, la Haute-Saône est un territoire rural et authentique. L'agriculture biologique y poursuit son essor, encouragée par les actions du Département.

Grâce à un dispositif d'aides à l'investissement, nous accompagnons le monde agricole pour lui permettre de diversifier ses productions, améliorer sa compétitivité et limiter son impact sur l'environnement.

Dans un contexte de changement climatique, la préservation des ressources est indispensable et la nécessité d'une alimentation responsable se fait plus pressante. À travers le développement des circuits-courts dans la restauration collective, le Conseil départemental s'engage en faveur de cette ambition.

La plateforme « J'veux du local, le Goût de ma Haute-Saône » est un bel exemple de notre soutien aux producteurs locaux. Elle permet non seulement de promouvoir des produits du terroir mais également d'être source de lien social entre agriculteurs et consommateurs. Meilleure rémunération pour les uns, qualité nutritionnelle pour les autres, chacun tire avantage de l'alimentation de proximité.

Du champ à l'assiette, la Haute-Saône cultive l'excellence !

Yves KRATTINGER

Président du Conseil départemental de la Haute-Saône



MATHIEU MOREL | P



6 rue du Tezin
70210 FONTENOIS-LA-VILLE
06.89.24.15.78
m.morel70@laposte.net

- Vente de légumes, fruits frais et séchés, herbes aromatiques et médicinales, tisanes, confitures. Fruits rouges en cueillette libre.
- Vente à la ferme le samedi de 10h à 12h et sur rendez-vous.

LES BELLES OUVRIÈRES | P



21 rue des capucins
70600 CHAMPLITTE
06.64.75.59.50
magali.klein@lilo.org

- Apicultrice récoltante : miel, pollen, propolis, gelée royale labellisée gelée royale française, nougat, pain d'épices, bougies.
- Accueil et vente à la miellerie sur rendez-vous.

GROSSETÊTE MARTIAL | P



4 rue de la maisonnette
70120 LAVIGNEY
03.84.92.12.36
farinegrosssetete@orange.fr

Produits spécifiques : farines et produits issus de meunerie, balle d'épeautre (isolation, coussin), litière pour chat, paille pour construction.

- Farine de blé ancien, épeautre, seigle, sarrasin. Céréales. Foin et paille. Vente sur l'exploitation uniquement sur commande.

Astuce

Mettre un couvercle sur nos casseroles pendant la cuisson peut nous permettre d'utiliser jusqu'à 4 fois moins d'énergie !

AU QUATRE ACCORDS | TP



4 rue de la corvée
70700 GEZIER-ET-FONTENELAY
06.81.20.08.92
auquatreaccords@gmail.com

- Producteur et distillateur de plantes aromatiques et médicinales : huile essentielle, hydrolat, alcoolature, macération glycérinée, sirop aromatique de plante, huile d'olive aromatisée, noix, châtaigne.
- Vente à la ferme sur rdv le samedi de 9h à 18h.

EARL LES SERRES DE LA SAÔNE JOLIE | P



Route de Bougnon
70170 PORT-SUR-SAÔNE
06.52.80.22.24
leserresdelasaonejolie@orange.fr
lepotagerbio.eu

Produits spécifiques : plants de légumes et aromatiques.

- Le Potager bio ouvert toute l'année (voir site internet ou renseignements par téléphone). Marché de Vesoul le jeudi et samedi matin. Paniers de légumes de saison le mardi.

JARDINS DE VAUVENISE | P



8 rue de Vauvenise
70700 BONNEVENT-VELLOREILLE
06.95.57.62.60
jardinsdevauvenise@gmail.com
lepotagerbio.eu

Produits spécifiques : Semences et plants pour votre jardin : légumes, aromates et fleurs.

- Vente aux serres de mi-avril à fin mai, y compris les jours fériés. Du lundi au vendredi, de 17h à 19h. Le samedi de 10h à 17h. Le dimanche de 10h à 13h.

- Pour nos autres productions et ventes, consulter notre site internet : www.jardinsdevauvenise.fr
- Producteur du GIE La Semencerie : www.lasemencerie.fr

LES JARDINS DU MONTVAUDOIS | PIA



20 rue Blaise Pascal
70400 HÉRICOURT
09.61.04.54.95
jardin.montvaudois@orange.fr
jardinsdumontvaudois.cocagnebio.fr

- Vente : retrait de paniers les mardis et jeudis (ou sur point de dépôt) : 8h-12h et 13h-16h. Option oeufs et pain bio possible dans les paniers.
- Marché le mercredi matin au centre-ville d'Héricourt et marché sur site tous les 15 jours le vendredi, avec d'autres producteurs bio.
- Le plus :** structure d'accompagnement à la transition socioprofessionnelle.

LA FERME DES PRÉS | P



6 rue des prés
70120 THEULEY
06.87.06.00.96
burri.m@gmail.com
lafermedespres.jimdo.free.com

- Maraîchage diversifié sur petite surface.
- Vente à la ferme en saison le jeudi de 17h30 à 19h30.
- Livraison de paniers hebdomadaires sur Gray, Champlitte, Beaujeu, Fouvent et Dampierre-Sur-Salon.
- Vente aux professionnels.

GAEC MONNIN | P



9 rue de Vevey
70230 FONTENOIS-LES-MONTBOZONS
06.61.77.29.77
ferme.monnin@gmail.com

Produits spécifiques : fromages «Le P'tit Vevey» et «Le Fontenois», yaourts, faisselles.

- Vente à la ferme tous les vendredis de 16h à 18h et tous les samedis de 9h à 12h.

LE JARDIN D'HÉLÈNE | P



6 rue aux moines
70120 LAVIGNEY
03.84.92.16.51
lejardindhelene2012@yahoo.fr

- Vente à la ferme chaque samedi de 9h à 12h, d'avril à décembre. Marché de Jussey chaque vendredi de 16h30 à 18h30. Paniers hebdomadaires d'avril à décembre.

ESPACE BIO NATURE | D



Rue Picard, ZAC Gray Sud
70100 GRAY
03.84.32.49.78
espacebionaturegray@gmail.com

- Magasin en partenariat avec plus de 70 fournisseurs locaux. Pain frais tous les jours, fruits et légumes et produits frais. Conseils personnalisés sur les régimes alimentaires spécifiques, compléments alimentaires et cosmétiques. Une équipe formée régulièrement se tient à votre disposition, conseils naturopathiques de la responsable du magasin.
- Ouvert le lundi de 14h à 18h30. Du mardi au vendredi : 9h30-12h30 et 14h-19h. Le samedi : 9h30-18h30 non-stop.

LE MARAÎCHER RADISKALE | P



9 rue du chauffé cul
70290 PLANCHER-BAS
06.51.65.61.40
thomas@lemaraicherradiskale.fr
<https://www.facebook.com/LeMaraicherRadisKale>

→ Culture de légumes diversifiés sur petite surface en s'inspirant des techniques de maraîchage sur sol vivant. Production de plants potagers et aromatiques au printemps pour le jardinier amateur (variétés anciennes exclusivement). Visite des jardins à destination des particuliers ou groupes en abordant les techniques employées à la ferme ainsi que des thématiques telles que la vie du sol, l'Agriculture Biologique, les nouveaux enjeux de la consommation.

- Mardi de 17h à 19h : retrait de paniers sur commande à la ferme.
- Vente de plants et visites sur RDV.

Le plus : Stand partagé au Marché Fréry de Belfort avec le Potager du P'tit Toine et le Verger Sur la Côte. Le samedi de 7h à 12h, de mars à décembre.

LA COQUILLE VERTE | P

JOANNA KARM



1 la roche d'amont
70440 HAUT-DU-THEM
06.87.35.19.87

Produits spécifiques : volailles (poussins et adultes) en vifs.

→ Verger de sauvegarde, cave à champignons, maraîchage sur sol vivant, élevage de poules pondeuses et reproduction de races faverolles, morons...

- Vente à la ferme de Pâques à Noël : les mercredis de 17h à 19h et les samedis de 10h à 12h. Autres créneaux sur RDV. Vente au marché de Faucogney les jeudis de 16h à 19h.

GAEC FERME DE LA RENTE ROUGE | P



Lieu dit «La Rente Rouge»,
70100 CHARGEY-LE-GRAY
06.63.70.10.64
porcbio.larenterouge@gmail.com

- Élevage de porcs bio en plein air. Viande fraîche au détail et en caissettes. Viande fumée, séchée, charcuterie, terrines.
- Vente à la ferme le vendredi de 15h à 19h et le samedi de 10h à 12h30.
- Visite possible sur RDV.

SARL FERME BIO DE THEY | TD



3 hameau de They
70190 SORAN-LES-BREUREY
07.87.50.13.68 – 06.13.06.72.47
theybio70@gmail.com

- Vente à la ferme. Viande de porc, veau, bœuf, poulets, charcuterie, farine, œufs, lait.
- Viande au détail ou en caissettes de 5kg. Charcuterie : gamme complète transformée sur place.
- Vente à They le mercredi : 14h/19h, le vendredi : 9h/12h et 14h/19h, le samedi : 9h/12h.
- Possibilité de commander via un drive fermier : Agro Bio Conso ou par mail : theybio70@gmail.com

Le plus : revente à la ferme de nombreux produits : fruits et légumes, produits laitiers, bières, vins, cidres, jus de fruits, épices, huiles, pâtes, produits de la ruche, pain... tout en AB !

LE CHAMP DU BRAME | P



44 rue du tezin
70210 FONTENOIS-LA-VILLE
06.89.47.28.46
bellora.melanie@gmail.com

Produits spécifiques : légumes extra-frais de ma propre production et plants potagers au printemps.

→ Je vous propose des légumes extra-frais de ma propre production, cultivés dans le respect de la saisonnalité au sein d'une ferme à taille humaine. Vous pouvez vous abonner à mes paniers de légumes hebdomadaires ou venir faire vos courses directement à la ferme chaque mercredi. En mai et juin, la vente de plants potagers raviront les jardiniers !

- Vente à la ferme tous les mercredis de 16h30 à 18h30. Retrait des paniers hebdomadaires chaque jeudi à Fontenois-la-Ville, Vauvillers et Saint-Loup-sur-Semouse.
- N'hésitez pas à me contacter par téléphone ou e-mail pour connaître les disponibilités du moment.

Le plus : Le Champ du Brame propose également un Accueil Social labellisé par Accueil Paysan.

AUX JARDINS D'ADRIEN | P



Rue Basse
70700 VELLECLAIRE
07.83.21.43.54
info@auxjardinsdriadrien.fr

- Légumes de saison et plants potagers au printemps.
- Ferme en cours d'installation. Nous communiquerons prochainement les horaires de nos premières ventes (à partir de mai 2023).
- Informations sur www.auxjardinsdriadrien.fr et nos réseaux sociaux (Facebook et Instagram).
- En cours de certification AB.

GAEC DES CÔTEAUX D'HUGIER | P



Rue Haute
70150 HUGIER
03.84.31.56.40
sergeballot@free.fr

→ Vins blancs, rouges, méthode traditionnelle, ratafia.

- Viande de bœuf et agneau en caissette (uniquement sur réservation).
- Vente au caveau tous les samedis matin de 9h à 12h, ou sur rendez-vous.

FERME DE LA COLOMBE | P

FLORA LORIDAT



9 Rue du Moulin Magnon
70200 FRANCHEVELLE
06.08.77.73.69
flora.loridat@gmail.com
<https://fermedelacolombe.fr/>

Produits spécifiques : viande et charcuteries de porc noir, viande de boeuf et de broutard limousin.

- Porcs noirs nés et élevés en plein air, nourris avec les céréales cultivées à la ferme. Vaches limousines nourries à l'herbe et au foin produit sur la ferme. Ferme autonome et économe. Viande de qualité issue d'un élevage respectueux des animaux et de l'environnement.
- Vente à la ferme sur commande sous forme de colis ou au détail.
- Vente au détail au magasin de producteurs « Comme à la ferme », à Champagny : le vendredi de 8h30 à 19h et le samedi de 9h à 12h30.

ESCARGOTS DU MOULIN | TP



4 rue du moulin blanchard
70700 CHOYE
06.47.60.80.34
escargotsdumoulin@gmail.com

Produits spécifiques : escargots en fromentines et en coquilles.

→ Ferme destinée à l'élevage et à la transformation d'escargots. Plusieurs produits sont proposés :

- Escargots en coquilles, sauce à la bourguignonne (produit surgelé).
- Escargots en fromentines, sauce à l'ail des ours, aux noix du Moulin et à la provençale (produit surgelé).
- Bocaux d'escargotines à l'ail des ours.
- Bocaux d'escargots court-bouillonnés.

• Vente directe à la ferme tous les jours sur rendez-vous. Vente sur stocks disponibles. Visites des parcs à escargots de juin à août sur RDV. Point de vente au magasin « Espace Bio Nature » à Gray (70100) et à l'épicerie « La Vie au Village » de Velesmes (70100).

Le plus : dégustations à la ferme !

FERME DE LA GROSSE GRANGE | TP



37, Chapendu Les filles Martin
70280 RADDON-ET-CHAPENDU
06.33.02.89.65
lagrossegrange@gmail.com

→ Viande de bœuf et de veau au détail et en caissettes (sous vide, race Charolaise et Vosgienne), viande de porc frais et charcuterie au détail et en caissettes (sous vide).

• Vente sur le marché de producteur. rices les vendredis de 16h à 19h à Raddon-et-Chapendu, et à Bavans le mercredi de 9h à 12h30. Magasin Comme à la Ferme de Champagny. Magasin Esprit Paysan de Froideconche.

EARL LES DENAISES | P



115 rue de Gray
70100 BATTRANS
06.31.41.37.55
earl.les.denaies@orange.fr

→ Yaourts sans ajout de sucre ni de poudre de lait, fromage blanc, faisselle, lait pasteurisé ou cru.

• Jours d'ouverture : mercredi et vendredi de 16h30 à 19h15, samedi de 10h à 12h15. Fermé le dimanche et les jours fériés.

EARL LES SAISONS GOURMANDES | P

SOPHIE ALLEMAND



8 rue Haute
70170 CONFLANDEY
03.84.68.79.19
lessaisonsgourmandes@orange.fr

→ Vente de légumes tous les jours sur commande préalable. Livraison de paniers sur Vesoul, Rioz et alentours, ainsi qu'en magasins Biocoop sur Vesoul et Besançon.

GAEC DES GRAVIERS | P



1 grande rue
70170 CONFLANDEY
07.66.64.47.32 – 06.83.35.08.00
gaecdesgraviers@gmail.com

Produits spécifiques : steaks hachés surgelés, pommes de terre.

→ Vente de steaks hachés surgelés en carton de 5 kg (race Montbéliarde, Vosgienne). Pommes de terre à chair ferme et tendre en sac de 25 kg.

• Vente sur place sur réservation.

AUX BREUVAGES DU CAMBROUSSARD | TP



5 rue de Melin
70120 OIGNEY
06.84.08.82.19
breuvages@cambroussard.fr

Produits spécifiques : différentes liqueurs de fleurs et liqueurs de mélange de fleurs.

→ Producteurs de liqueurs artisanales bio avec des fruits produits et transformés à la ferme.

• Vente à la ferme du lundi au vendredi de 9h à 12h et de 14h à 18h, ou sur rendez-vous.

EARL FERME DE LA CHARMOYE | P



Rue du moulin Magnon
70200 FRANCHEVELLE
03.84.94.76.04
philippe.loridat@wanadoo.fr
lafermedelacharmoye.fr

Produits spécifiques : la myrtille sous toutes ses formes.

→ Vente de myrtilles cueillies ou à cueillir en juillet-août. Produits transformés : confitures, coulis, jus de fruits, sirops, vinaigres, ... avec les fruits de la ferme (myrtilles, fraises, framboises, rhubarbe). En vente sur la ferme du lundi au samedi en été et sur RDV toute l'année. Vente au magasin de producteurs « Comme à la ferme » à Champagny.

• Spécialisé dans la Myrtille de culture avec 13 variétés. Petit troupeau de vaches highland avec vente de jeunes animaux dociles comme animaux domestiques d'entretien.

• Pique-nique sur place possible. Stages de produits transformés pour les particuliers ou les groupes scolaires.

LA FERME DES AUBRACS | P



Rue de Seuchot
70190 TRESILLEY
06.74.90.51.65
lafermedesaubracs@orange.fr
lafermedesaubracs.com

Produits spécifiques : yaourts et fromages aux laits de brebis, chèvre et vache. Viande en caissettes et au détail (bovin, veau, agneau, porc).

→ Vente à la ferme le mardi matin et vendredi après-midi ou sur RDV. Produits disponibles en magasins bio sur Besançon et Vesoul. Vente au marché de Vesoul jeudi et samedi matin.

AMAP LES PANIERS DE LA PATATE | IAD



Ferme du Chemin d'Arcey
37 Route de Bresilly
70140 MONTAGNEY
06.72.99.18.02

→ Vente de paniers de légumes de saison, produits à la ferme. Deux tailles de paniers sur abonnement annuel. Retrait des paniers le mardi, de 17h à 19h à la ferme du Chemin d'Arcey.



Astuce anti-gaspi

Il vous reste un demi-citron ?
Ne le jetez pas ! Pressez son jus dans un bac à glaçon et mettez-le au congélateur : vous pourrez siroter une boisson rafraîchissante au citron quand vous voulez !

AU MOULIN DU MAUBLANC | TP



Moulin du Maublanc
70500 CHAUVIREY-LE-CHATEL
06.86.18.91.95
chevilley.bruno@neuf.fr

- Au Moulin du Maublanc nous produisons du blé, petit épeautre, avoine, sarrasin, tournesol, pois jaune, féverole et du soja.
- La majorité de ces graines sont transformées au Moulin, soit :
 - en farine pour le blé, l'avoine, le petit épeautre, les pois jaunes, le sarrasin avec un moulin à meule de pierre.
 - en graines décortiquées pour le sarrasin, l'avoine, le petit épeautre, les pois jaunes et le tournesol.
- Nos produits sont en vente au Moulin tous les jours sur rendez-vous, ainsi que dans divers magasins de la région : Biocoop, L'Eau Vive, So bio, T'as meilleur temps, Croc Nature, Les Epiciers du vrac, O comtois Gourmand, Naturalia, Au marché comtois, Biomonde, Espace Bio Nature, Les Comptoirs de la Bio, Aux merveilles de la Nature...
- Nous effectuons des livraisons dans un rayon de 80 km du moulin et expédions dans toute la France.

AU FOURNIL DE LA MODESTINE | P



8 rue du Moulin
70120 CORNOT
03.63.77.16.07
fournil.modestine@gmail.com

- Le pain et la farine que nous vous proposons sont :
- Issus de céréales de variétés paysannes, sélectionnées, cultivées et transformées sur la ferme,
- Composés exclusivement de farine moulue sur meule de pierre,
- Garantis 100% levain naturel,
- Pétris à la main,
- Cuits dans un four chauffé au bois,
- Et certifiés bio, naturellement.

- Vente à la ferme le vendredi matin de 9h à 12h.
- Le P'tit Marché des Producteurs de Jussey tous les vendredis de 16h30 à 18h30.
- Dans les magasins bios de Vesoul les mardis et vendredis.
- À l'épicerie d'Adèle à Jussey le mardi matin.
- À l'épicerie Ligny à Combeaufontaine le mardi matin.
- Vente :
 - à l'AMAP de l'Ile verte et de Dampierre-sur-Salon.
 - sur la plateforme Place du Local Vesoul.
 - au magasin de producteurs Les Saveurs de la Ferme à Chatillon-le-Duc, les mardis, jeudis et vendredis.

LE VERGER BIO DE FOUCHÉCOURT
PASCALE GARRET | P



1 chemin du Buisson Rond
70160 FOUCHÉCOURT
06.31.66.40.46
vergerbio-pascalgarret@orange.fr

- **Produits spécifiques : pommes, poires, mirabelles, prunes bleues et quetsches, noix, jus de pommes.**
- Verger conduit en bio depuis sa création : 11 variétés de pommes, 2 variétés de poires, 8 variétés de prunes et mirabelles. Pommes de conservation disponibles jusqu'en avril/mai.
- Vente à la ferme sur rendez-vous. P'tit marché de Jussey les vendredis de 16h30 à 18h30. Marché de Vesoul, sous les halles, le samedi matin de fin octobre à fin mars.
- Fruits disponibles en épicerie de proximité, en magasins bio à Besançon et en magasin de producteurs : «Aux monts fermiers» à Besançon et «Comme à la Ferme» à Champagny.

LES VERGERS DU PARADIS | P



70 rue du Paradis
70360 LA NEUVILLE-LES-SCEY
06.21.86.49.73
philippe.bazeau@sfr.fr

- **Produits spécifiques : fruits de pays, framboises, jus de pommes.**
- Vente à la ferme en soirée, toute l'année. Marché de producteur.rice.s à Vesoul, printemps et automne.

EARL DE LA MOTTE
FROMAGERIE LA FLEURIZELLE | P



8 grande rue
70500 ABONCOURT-GÉSINCOURT
03.84.68.79.83
lafleurizelle@orange.fr

- **Produits spécifiques : metton, cancoillotte, crème crue, beurre de crème crue, yaourt nature.**
- Depuis 2023, le metton et la crème sont disponibles en vrac à la ferme, venez avec vos contenants ! Pots en verre consignés.
- Retrouvez-nous au P'tit Marché de Jussey le vendredi de 16h30 à 18h30 ou à la ferme le samedi de 9h à 12h.
- Nos produits sont présents dans les magasins Biocoop de Vesoul, de Luxeuil et de Besançon Valentin, La Vie Claire Vesoul, les épicerie de Jussey, Amance et Vauvillers, à la Ferme Bio de They.
- Produits disponibles en ligne, livraison à domicile avec le réseau Place du Local Vesoul.

Recette anti-gaspi

Ne jetez pas vos fanes de carottes ! Mixez les avec deux gousses d'ail, de l'huile d'olive, du parmesan et des pignons de pin : et voilà, un délicieux pesto fait-maison !

BERGERIE DE LIÉVANS
SARAH GAUDINET | P



2 route d'Autrey-les-Cerre
70240 LIÉVANS
06.75.34.52.88

- Vente à la ferme les vendredis de 16h30 à 18h et les samedis de 9h30 à 12h.
- Vente sur le site internet www.vesoul.placedulocal.fr

GAEC BROUTCHOUX | P



4 rue du pont de pierre
70200 ALAINCOURT
06.87.37.96.27 / 03.84.92.38.04
gaecbroutchoux@orange.fr

- **Produits spécifiques : foin culinaire. L'usage du foin dans la cuisine est, en fait, une pratique assez ancienne. Séché naturellement, il conserve la saveur et la senteur des diverses plantes printanières. Le foin peut agrémenter vos recettes ! 4 types de cuissons peuvent être suggérées : torréfié, à l'étouffée, à fumée ou en infusion. Récolté à la ferme, trié et emballé manuellement.**
- Vous pouvez acheter chez nous du lait cru de vache, directement à la traite.
- Nous vous demandons d'apporter vos récipients (de préférence des bouteilles en verre à large goulot) et de venir à l'heure de la traite entre 17h30 et 19h.
- Horaires d'ouverture à la demande.

SARL BOUCHERIE DE LA MOTTE | T



4 chemin bois mourlot
70000 PUSEY
03.84.75.84.85
contactabattoir@gmail.com

- Vente de produits bio (porcin et bovin) en collectivité et aux particuliers sur réservation. Prestation d'abattage porcin et de découpe. Façonnage toute catégorie d'animaux.

F'achète bio dans le

90

TERRITOIRE DE BELFORT

LE BIO N'A QUE DES POINTS FORTS !



✉ gab2590@agribiofranchecomte.fr

☎ 06 17 68 96 72



Le Département du Territoire de Belfort, pour une alimentation durable et de qualité

Le Département œuvre de longue date pour le développement d'une agriculture de qualité, plus respectueuse de l'environnement et pourvoyeuse d'emplois locaux. Dans le cadre de son nouveau Projet Alimentaire de Territoire (PAT), il soutient l'agriculture de proximité et valorise les circuits courts en mettant en place de multiples initiatives pour valoriser les produits locaux qui participent à une alimentation durable et de qualité.

Agrilocal90, un outil pour la restauration collective

Bien manger dans les cantines des collèges et les EPHAD du Territoire de Belfort est une priorité pour le Département ! Avec la plateforme *Agrilocal90*, les chefs cuisiniers peuvent depuis 2014 passer plus facilement commande auprès des producteurs locaux, tout en respectant le cadre réglementé de l'achat public. Les équipes de cuisine s'attachent ensuite à mettre les produits en valeur pour en faire régulièrement la promotion auprès des pensionnaires. De nombreux produits sont dès à présent mobilisables par le biais d'*Agrilocal90* : produits laitiers, viande, œufs, poissons, légumes, farine...

Manger mieux et local, une attente croissante

Selon une enquête menée par le Département en 2021, les Terrifortains montrent de plus en plus d'intérêt à consommer mieux et local, même si le prix reste la priorité ! Pourtant ils sont nombreux à méconnaître les aliments produits dans le département et les points de vente à la ferme, marchés et magasins de producteurs disponibles. Pour répondre à leur demande, des points de ventes directes à la ferme ont vu le jour.

Pour que chacun puisse les localiser plus facilement, le Département a recensé sur une carte interactive, disponible sur son site internet, la cinquantaine d'agriculteurs travaillant en circuits courts. On y retrouve en un clic la présentation de l'exploitation, la liste de ses produits, les lieux et horaires de vente. www.territoiredebelfort.fr/producteurslocaux.

En chiffres

- **89 % des Terrifortains achètent des produits bio**, au moins occasionnellement
- **22 %** des Terrifortains achètent leur alimentation en **circuits courts**
- **30 t de produits locaux** ont été achetés en 2021 par les cantines des collèges
- **35 000 € mobilisés chaque année** par le Département pour soutenir les projets de modernisation et de diversifications des exploitations agricoles

Florian Bouquet

Président du Département du Territoire de Belfort



LE POTAGER DES JEUNES POUSSÉS FERME PÉDAGOGIQUE MARAÎCHÈRE | P



24 rue de l'église
90200 GROSMAGNY
06.61.18.01.16

sylviebio@yahoo.fr
<https://potager-jeunes-pousses.fr/>

Produits spécifiques : plants de variétés anciennes pour le potager et jardin de fleurs. Jus de pommes, confitures, pâte à tartiner au chocolat végétal. Légumes et fruits de saison.

→ Notre ferme pédagogique maraîchère propose de découvrir :

- Des plants de qualité adaptés à notre climat avec des variétés anciennes. Qualité gustative, rusticité.
- Des légumes sains de saison uniquement cultivés sur notre exploitation.

Les plus :

- Réservation de vos plants pour votre jardin.
- Paniers de légumes sur abonnement.
- Animation et accompagnement de projet jardin bio avec collectivités, écoles...
- Vente à la ferme en saison les mardis et mercredis de 16h à 19h.
- Vente de produits transformés en magasins : Biocoop Valdoie, Côté Nature Belfort et Eau Vive Andelnans.
- Vente au marché de Giromagny de mars à fin novembre le samedi de 8h à 12h.
- Vente au marché d'Etueffont le 1^{er} dimanche de chaque mois.
- Vente sur RDV du lundi au samedi.

GAEC WURGLER FRÈRES | P



1 rue d'Alsace
90150 LACOLLONGE
03.84.29.92.84 – 06.65.52.08.40
gaecwurplerfreres@laposte.net

Produits spécifiques : fromages de chèvres et lait de vache.

- Vente à la ferme les mardis, mercredis et jeudis de 10h30 à 12h30, le vendredi de 9h à 18h et le samedi de 9h à 13h.
- Vente au marché Fréry de Belfort le samedi, de 9h à 13h.

LE VERGER SUR LA CÔTE PAULINE BUCHWALTER & DAVID DOLEJAL | P



8 Chemin du Quet
90200 ROUGEGOUTTE
06.30.41.98.34
paulinebuchwalter@hotmail.fr

Produits spécifiques : vente de fraises de variétés remontantes de mai à octobre et de myrtilles en juillet/août.

- Plants, légumes, fruits et confitures en vente au marché Fréry ou sur l'exploitation sur rdv. Confitures réalisées avec les fruits du verger : fraises, myrtilles, framboises, rhubarbe.
- Vente à la ferme de mai à septembre sur rdv.

Le plus : Stand partagé au Marché Fréry de Belfort avec le Maraîcher RadisKale et le Potager du P'tit Toine. Le samedi de 7h à 12h, de mars à décembre.

LE POTAGER DU P'TIT TOINE AUDREY FAHYS | P



5 rue des Taillis
90350 EVETTE-SALBERT
07.67.51.85.18
lepotagerduptit.toine@gmail.com
lepotagerduptitoinne.wordpress.com

→ Vente à la ferme sur commande, par mail ou par téléphone.

- Marchés locaux en pleine saison.
- Vente de paniers sur inscription.

Le plus : Stand partagé au Marché Fréry de Belfort avec le Maraîcher RadisKale et le Verger Sur la Côte. Le samedi de 7h à 12h, de mars à décembre.

ÉLEVAGE DU PÂQUIS | P



43 route de Pfetterhouse
90370 RÉCHÉSY
07.49.97.02.67
contact@lesabeillesdupaquis.fr

Produits spécifiques : produits de la ruche (miel, propolis, produits de soin, savons...) Laine d'alpagas.

- Productrice récoltante de produits de la ruche dans le respect des abeilles et de la biodiversité, mais également éleveuse d'alpagas. Stages apicoles et de soins aux alpagas à découvrir.
- Vente exclusivement sur réservation, par téléphone, par mail, via notre site web : lesabeillesdupaquis.fr ou sur des lieux de dépôt via <https://app.laourneedesproducteurs.com>

RECETTE

Galette comtoise bio

Ingrédients :

¼ de litre d'eau

80g de sucre bio

(avec du sucre complet ou de canne, c'est encore plus gourmand !)

60g de beurre bio

150g de farine bio

Extrait naturel de fleur d'oranger bio

Crème liquide bio (légère ou entière, selon vos préférences)

- Faire fondre le beurre dans l'eau avec le sucre. Ne pas faire bouillir le mélange.
- Lorsque le mélange est homogène, laisser refroidir hors du feu.
- Incorporer la farine au mélange refroidi, puis les œufs, un à un.
- Ajouter 3 cuillères à soupe de crème, et 3 cuillères à soupe d'extrait naturel de fleur d'oranger.
- Verser le tout dans un moule à tarte : si vous souhaitez ajouter une fève, c'est le moment !
- Faire cuire environ 20 minutes à 175°C.

Idée : Pour une variante encore plus gourmande, ajoutez des copeaux de chocolat à votre pâte !

TABLE DES MATIÈRES

ALIMENTATION GÉNÉRALE ET VRAC.....	60
PRODUITS LAITIERS.....	60
ŒUFS.....	60
VIANDES, CHARCUTERIES, ESCARGOTS.....	61
LÉGUMES, HERBES ET PLANTS, FRAIS OU TRANSFORMÉS.....	61
FRUITS FRAIS, À COQUE ET TRANSFORMÉS.....	61
CÉRÉALES, FARINES ET PAIN.....	62
PRODUITS DE LA RUCHE.....	62
BIÈRES, VINS ET SPIRITUEUX.....	62
RESTAURATION, TRAITEUR, BISTROT.....	62
COSMÉTIQUES.....	62
PEAUX ET LAINES.....	62
ANIMATIONS & HÉBERGEMENT.....	62

ALIMENTATION GÉNÉRALE ET VRAC

DOUBS

VRAC - PONTARLIER.....	31
BIOCOOP VESONBIO.....	24
BIOCOOP LA CANOPÉE LA BOUCLE.....	24
BIOCOOP LA CANOPÉE MOUILLÈRE.....	25
BIOCOOP LA CANOPÉE VALENTIN.....	25
LA PETITE ÉPICERIE.....	26
BIOCOOP SAINT-VIT.....	30
BIOCOOP MATHAY.....	31
AMAP LE PANIER DE LA BERGERONNETTE.....	27
AMAP LE PANIER DE L'ANETH.....	27

JURA

BIOCOOP CHAMPAGNOLE.....	36
BIOCOOP EN VIE BIO.....	41
LA VIE CLAIRE LES ROUSSES.....	43
BIOCOOP DU HAUT-JURA.....	44
BIOCOOP SAINT-LAURENT-EN-GDX.....	44
BIOCOOP SAINT-CLAUDE.....	44
BIOCOOP RÉPONSE NATURE.....	44

HAUTE SAÔNE

ESPACE BIO NATURE.....	49
SARL FERME BIO DE THEY.....	50

PRODUITS LAITIERS

DOUBS

FERME D'UZELLE.....	22
LA BATAILLEUSE.....	26
EARL DE BELLEVUE.....	27
FRUITIÈRE BIOLOGIQUE DE CHAPELLE DES BOIS.....	28
LA FERME DU RONDEAU.....	29
LA FERME DE LA CHARME.....	31

JURA

GAEC LA FERME AU CHAPEAU VERT.....	37
AU CHANT DES LULUS.....	40
L'ÉVADÉE BELLE.....	43

HAUTE SAÔNE

GAEC MONNIN.....	49
SARL FERME BIO DE THEY.....	50
EARL LES DENAISES.....	52
LA FERME DES AUBRACS.....	53
FROMAGERIE LA FLEURIZELLE.....	55
BERGERIE DE LIÉVANS.....	55
GAEC BROUTCHOUX.....	55

TERRITOIRE DE BELFORT

GAEC WURGLER FRÈRES.....	58
--------------------------	----

ŒUFS

DOUBS

FERME D'UZELLE.....	22
LA FERME DE BARBAND.....	24
SCOP LES PLAINES.....	26
LA BATAILLEUSE.....	26
LA FERME DU RONDEAU.....	29
AU PANIER DE LA FERME AYMONIN.....	30

JURA

GAEC LES JARDINS DE THÉIA.....	34
FERME DE LA SOURCE.....	39
L'ÉVADÉE BELLE.....	43
LA FERME DES PETITES PLUMES.....	44
LES ŒUFS BIO DE FRED.....	45

HAUTE SAÔNE

LA FERME DES PRÉS.....	49
LA COQUILLE VERTE.....	50
SARL FERME BIO DE THEY.....	50
FERME DE LA GROSSE GRANGE.....	52
GAEC BROUTCHOUX.....	55

VIANDES, CHARCUTERIES, ESCARGOTS

DOUBS

PAUL KISTER.....	22
FERME D'UZELLE.....	22
EARL FERME D'AIGREMONT.....	23
LA FERME DE BARBAND.....	24
LA BATAILLEUSE.....	26
LA FERME DU RONDEAU.....	29
LA FERME D'ALICE.....	30
LA FERME DE LA CHARME.....	31

JURA

SARL BOUCHERIE BIO JURASSIENNE.....	36
LA FERME DU PETIT PRÉ.....	37
GAEC LA FERME AU CHAPEAU VERT.....	37
ÉLEVAGE LE MEILLEUR COCHON DU MONDE.....	38
LA FERME DU MEIX.....	39
FERME DE LA SOURCE.....	39
LA FERME DES PETITES PLUMES.....	44
ESCARGOTS DE TRÉMONTAGNE.....	45

HAUTE SAÔNE

LA COQUILLE VERTE.....	50
GAEC FERME DE LA RENTE ROUGE.....	50
SARL FERME BIO DE THEY.....	50
GAEC DES CÔTEAUX D'HUGIER.....	51
FERME DE LA COLOMBE.....	51
ESCARGOTS DU MOULIN.....	52
FERME DE LA GROSSE GRANGE.....	52
GAEC DES GRAVIERS.....	52
EARL FERME DE LA CHARMOYE.....	53
LA FERME DES AUBRACS.....	53
SARL BOUCHERIE DE LA MOTTE.....	55

LÉGUMES, HERBES ET PLANTS, FRAIS OU TRANSFORMÉS

DOUBS

LE JARDIN DE NAT.....	22
LE JARDIN DE BEAUREGARD.....	23
LES JARDINS DE COGNAC.....	23
LA FERME DE BARBAND.....	24
LES JARDINS DU PETIT ÂNE.....	25
SCOP LES PLAINES.....	26
FERME SOUS LA CÔTE.....	26
LES JARDINS D'IDÉES.....	28
LA SERPOLETTE.....	28
LÉGUMES DU CHÂTEAU.....	28

GAEC DE L'AUREORE.....	29
GAEC JARDIN DE ZÉLIE.....	29
LA FERME DU RONDEAU.....	29
AU PANIER DE LA FERME AYMONIN.....	30
LA SEMILLA.....	31

JURA

L'HERBIER SOUS LA ROCHETTE.....	34
GAEC LES JARDINS DE THÉIA.....	34
SENSATIONS SIMPLES.....	34
LES JARDINS DE RUFFEY.....	35
LES MARAÎCHERS DE MONTAIN.....	35
LES MARAÎCHERS DU VAL D'AMOUR.....	37
ESSENTIEL'HOP.....	37
LE JARDIN DE LA VIEILLE SALINE.....	38
FERME DE LA POMMERAIE.....	39
LES JARDINS DE GRUSSE.....	39
ÉLAN JARDIN.....	39
MOULIN DU VAL D'AMOUR.....	41
LEO FRANCIOLI.....	42
LE BON PLANT.....	43
LES JARDINS DU BIEF SALÉ.....	43
Ô RÊVE DE TERRE.....	45
L'ABELLE MARAÎCHÈRE.....	45

HAUTE SAÔNE

MATHIEU MOREL.....	48
AU QUATRE ACCORDS.....	48
EARL LES SERRES DE LA SAÔNE JOLIE.....	48
JARDINS DE VAUVENISE.....	48
LES JARDINS DU MONTVAUDOIS.....	49
LA FERME DES PRÉS.....	49
LE JARDIN D'HÉLÈNE.....	49
LE MARAÎCHER RADISKALE.....	50
LA COQUILLE VERTE.....	50
LE CHAMP DU BRAME.....	51
AUX JARDINS D'ADRIEN.....	51
ESCARGOTS DU MOULIN.....	52
FERME DE LA GROSSE GRANGE.....	52
EARL LES SAISONS GOURMANDES.....	52
GAEC DES GRAVIERS.....	52
EARL FERME DE LA CHARMOYE.....	53
AMAP LES PANIERS DE LA PATATE.....	53

TERRITOIRE DE BELFORT

LE POTAGER DES JEUNES POUSSÉS.....	58
LE VERGER SUR LA CÔTE.....	58
LE POTAGER DU PTTIT TOINE.....	59

FRUITS FRAIS, À COQUE ET TRANSFORMÉS

DOUBS

FERME D'UZELLE.....	22
LE VERGER D'ARC-SOUS-CICON.....	22
LES JARDINS DE COGNAC.....	23
LES JARDINS DU PETIT ÂNE.....	25
SCOP LES PLAINES.....	26
FERME SOUS LA CÔTE.....	26
LA BATAILLEUSE.....	26
LES JARDINS D'IDÉES.....	28
LA SERPOLETTE.....	28
LÉGUMES DU CHÂTEAU.....	28
AU PANIER DE LA FERME AYMONIN.....	30
LES VERGERS DE DEVECEY.....	31
LA SEMILLA.....	31

JURA

SENSATIONS SIMPLES.....	34
DOMAINE DES ARONIAS.....	36
ELIXIA.....	36
LE JARDIN DE LA VIEILLE SALINE.....	38
FERME DE LA POMMERAIE.....	39
LES JARDINS DE GRUSSE.....	39
ÉLAN JARDIN.....	39
CÔTEAUX DU VAL DE SORNE.....	41
MOULIN DU VAL D'AMOUR.....	41
LES VERGERS DE SELLIÈRES.....	41
AUX PTTITS PÉPINS.....	42
LEO FRANCIOLI.....	42
Ô RÊVE DE TERRE.....	45

HAUTE SAÔNE

MATHIEU MOREL.....	48
AU QUATRE ACCORDS.....	48
EARL LES SERRES DE LA SAÔNE JOLIE.....	48
LA FERME DES PRÉS.....	49
LE JARDIN D'HÉLÈNE.....	49
LA COQUILLE VERTE.....	50
FERME DE LA GROSSE GRANGE.....	52
AUX BREUVAGES DU CAMBROUSSARD.....	53
EARL FERME DE LA CHARMOYE.....	53
LE VERGER BIO DE FOUCHÉCOURT.....	54
LES VERGERS DU PARADIS.....	55
GAEC BROUTCHOUX.....	55

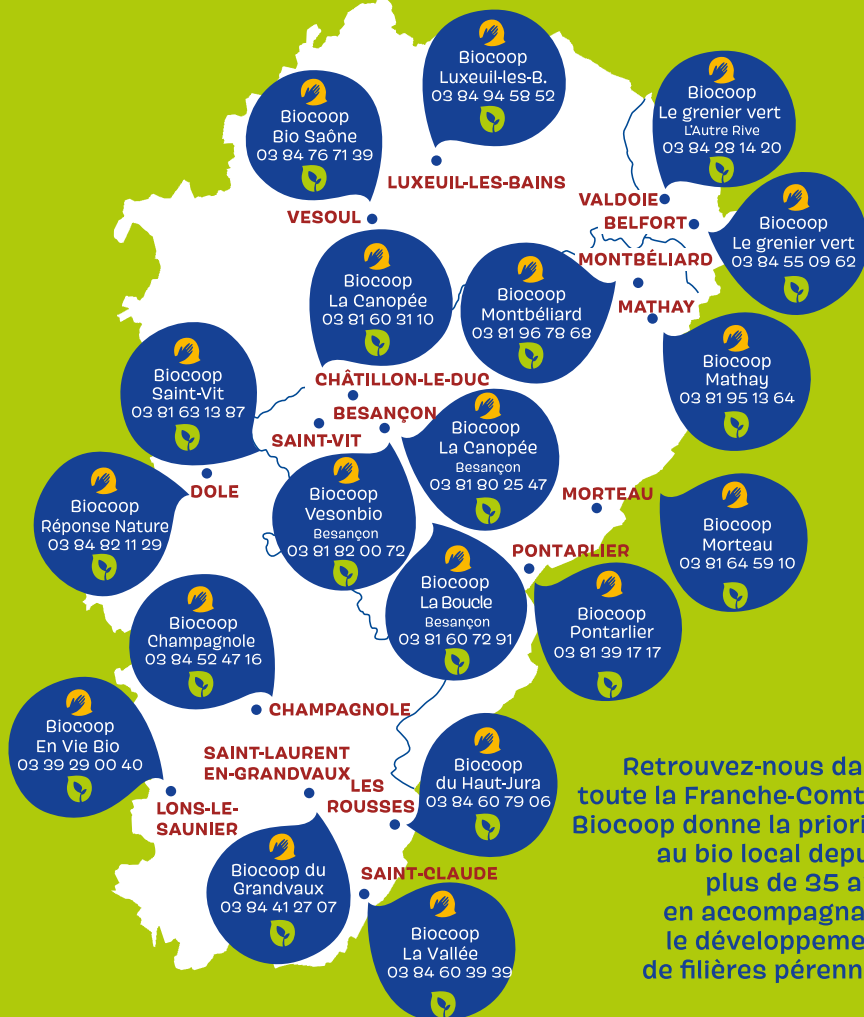
TERRITOIRE DE BELFORT

LE POTAGER DES JEUNES POUSSÉS.....	58
LE VERGER SUR LA CÔTE.....	58
LE POTAGER DU PTTIT TOINE.....	59



biocoop

LA BIO NOUS RASSEMBLE



Retrouvez-nous dans toute la Franche-Comté !
Biocoop donne la priorité au bio local depuis plus de 35 ans en accompagnant le développement de filières pérennes